

DryMax® 船舵密封系统

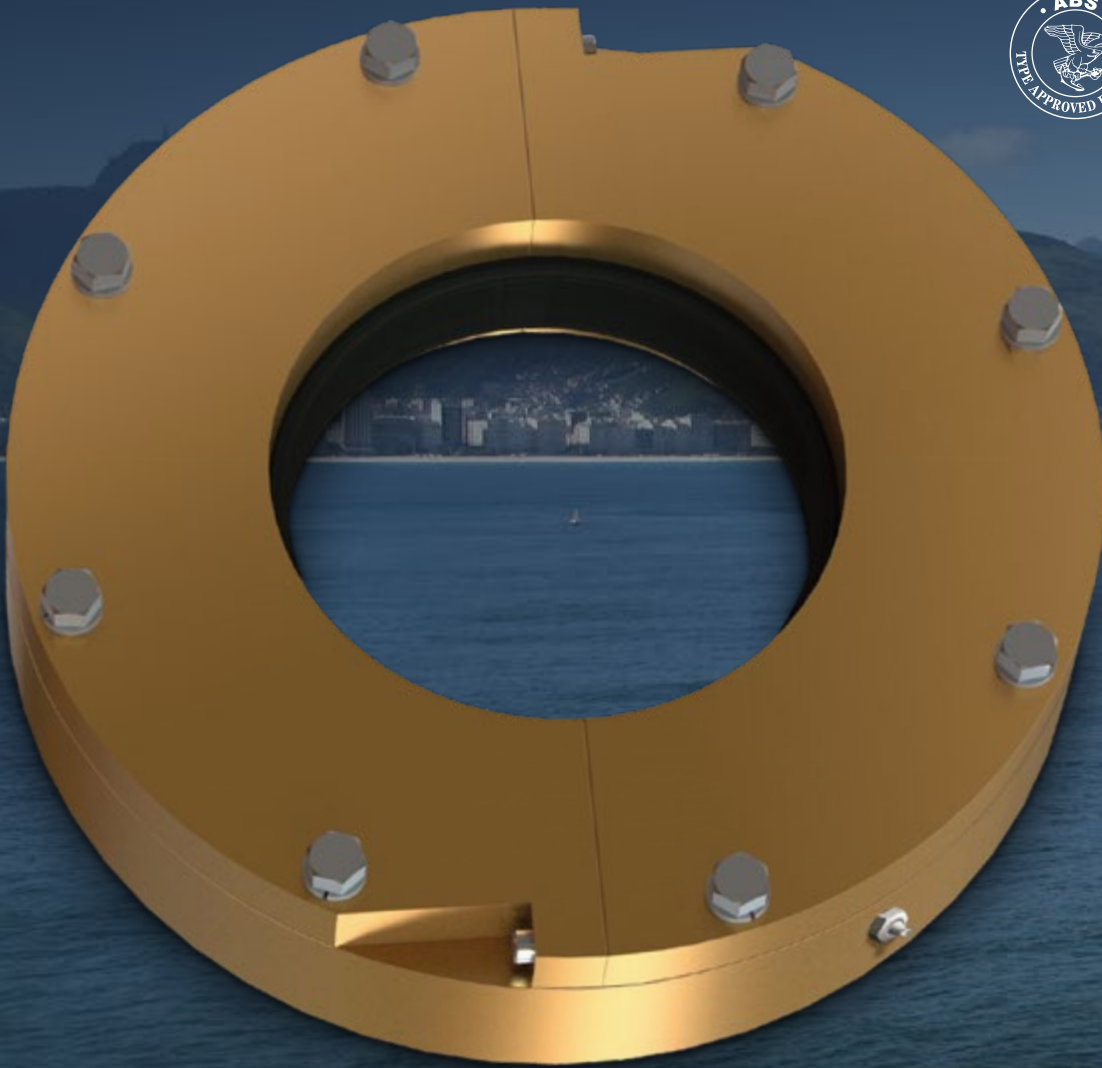
- ▶ 环保型
- ▶ 避免舵杆磨损
- ▶ 稳健设计

适用舵杆范围：
直径 3.5-36 英寸 (89-900 毫米)

DryMax® 是一种坚固可靠的流体动力船舵密封系统，采用最优质的材料制成，旨在延长使用寿命。

DryMax® 密封系统由 Duramax Marine® 在美国设计、试验和制造。

此轴向系统提供了出色的密封效果，并且可以适应因舵杆衬套磨损所致的径向间隙大幅增加。DryMax® 船舵密封系统安装在 DuraBlue® 船舵衬套上方，控制海水进入船体。



Duramax Marine® 技术与众不同。

设计简单, 无需维护。

DryMax® 的设计只包含两大主要密封部件; 专有了腈橡胶密封环和我们的无需调节的青铜接合环。
DryMax® 密封件经过设计和测试, 可在蓝色 (清洁) 和棕色 (砂砾) 水域操作条件下使用。我们的研发团队在我们能够模拟最复杂运行条件的全尺寸测试台上进行了实验。

DRYMAX® 船舵密封系统

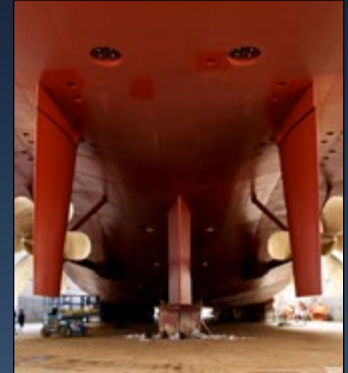
- 容易使用, 安装简单
- 避免舵杆磨损
- 环保
- 无需维护
- 可用于替换现有的任何密封装置
- 分体的、可翻转的 DuraChrome® 接合环
 - 便于更换密封件
 - 延长旱坞间隔

DryMax® 适用于高负荷运行, 维护简单, 使用寿命长。

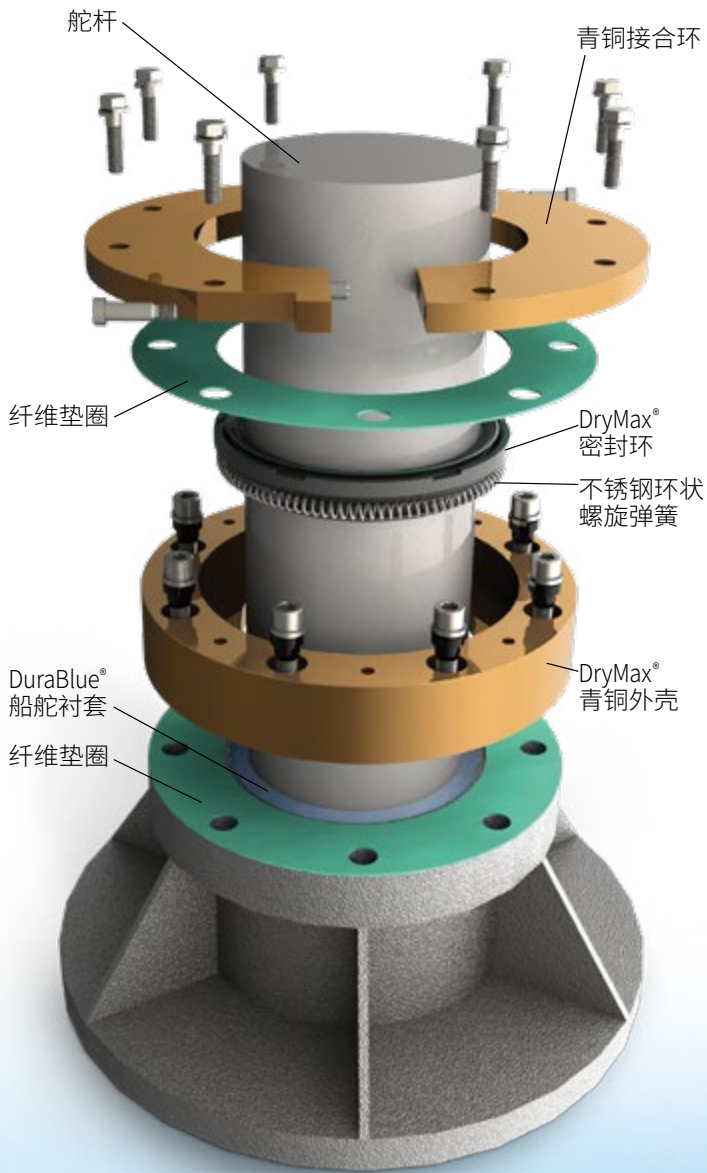
DryMax® 外壳由重型高级铸铜制成, 可抵抗腐蚀, 并且在大多数情况下能够达到与船舶寿命相同的使用时间。

DryMax® 橡胶密封环经久耐用, 必要时更可轻松更换。该环可与舵杆一起旋转, 并与高度抛

光的青铜接合环形成流体动力密封界面。青铜接合环所用合金适配我们的橡胶密封环, 适合舵杆密封使用。青铜接合环可翻转并重复使用。若青铜接合环两面都已磨损, 可在车床上进行加工并恢复正常。



设计简单, 无需维护。



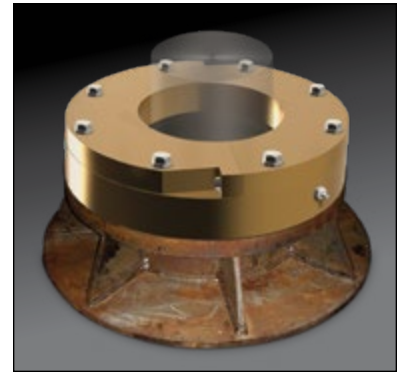
DryMax® 船舵密封件按标准配备分体青铜接合环。

Duramax® DryMax® 船舵密封系统按标准配备可翻转的高级铸造青铜接合环。青铜接合环磨损后, 可翻转并重复使用。

经过一段时间后, 一旦接合环的两侧都有磨损, 可以在车床上加工恢复其表面, 然后配合新的 DryMax® 橡胶密封环重复使用。

DryMax® 船舵密封件无需调节。

无需使用弹簧、波纹管或锁紧圈来配合密封。海水压差用于保证密封性。不同于传统的唇型密封装置, 这一系统与舵杆无滑动接触。因此避免了舵杆磨损和开槽的可能性。



DryMax® 橡胶密封环易于更换。

与接合环分开的设计使得必要时可更快速简单地更换丁腈橡胶密封件。可翻转到青铜接合环未使用面继续使用的这一设计延长了维护间隔。

Duramax Marine® 摩擦学专家们设计了与众不同的产品。

Duramax Marine® 了解橡胶技术及其与水润滑表面的流体动力相互作用。这与如今几乎所有美国海军水面舰艇和潜艇上使用的水润滑轴承技术中使用的技术相同。

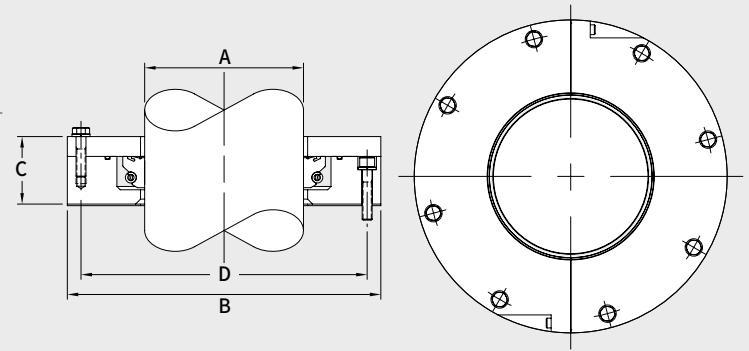


遍布全球的维护和支持网络。

无以伦比的技术支持。

DryMax® 密封系统由船舶行业专业人士组成的团队提供支持，在您安装期间及前后为您提供技术支持。若遇到困难想寻求技术支持，请联系我们的技术支持团队：+1-440-834-5400。

DryMax® 适用于从 3.5 英寸 (89 毫米) 到 36 英寸 (900 毫米) 的舵杆。参见下表了解更多尺寸信息。



船舵密封空间要求

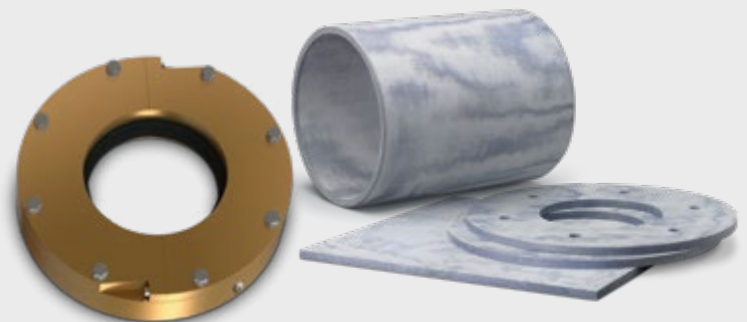
模型	A 舵杆直径 (英寸)	A 舵杆直径 (毫米)	B DryMax® 直径 (英寸)	B DryMax® 直径 (毫米)	C 长度 (英寸)	C 长度 (毫米)	D 螺栓圆直径 (英寸)	D 螺栓圆直径 (毫米)	固定螺栓 (英寸)
400-R	3.5 - 4.49	89 - 114	9 1/4	235	2 3/4	70	7 7/8	200.0	1/2
500-R	4.5 - 5.49	115 - 139	10 1/4	260	2 3/4	70	8 7/8	225.4	1/2
600-R	5.5 - 6.49	140 - 165	11 1/4	286	2 3/4	70	9 7/8	250.8	1/2
700-R	6.5 - 7.49	166 - 190	12 1/4	311	2 3/4	70	10 7/8	276.2	1/2
800-R	7.5 - 8.49	191 - 215	13 1/4	337	2 3/4	70	11 7/8	301.6	1/2
900-R	8.5 - 9.49	216 - 241	14 1/2	368	3	75	13	330.2	5/8
1000-R	9.5 - 10.49	242 - 266	15 1/2	394	3	75	14	355.6	5/8
1100-R	10.5 - 11.49	267 - 292	16 1/2	419	3	75	15	381.0	5/8
1200-R	11.5 - 12.49	293 - 317	17 1/2	445	3	75	16	406.4	5/8
1300-R	12.5 - 13.49	318 - 342	18 1/2	470	3	75	17	431.8	5/8
1400-R	13.5 - 14.49	343 - 368	19 1/2	495	3	75	18	457.2	5/8
1500-R	14.5 - 15.49	369 - 393	20 3/4	527	3	75	19 1/8	485.8	3/4
1600-R	15.5 - 16.49	394 - 419	21 3/4	552	3	75	20 1/8	511.2	3/4
1700-R	16.5 - 17.49	420 - 444	22 3/4	578	3	75	21 1/8	536.6	3/4
1800-R	17.5 - 18.49	445 - 469	23 3/4	603	3	75	22 1/8	562.0	3/4
1900-R	18.5 - 19.49	470 - 495	24 3/4	629	3	75	23 1/8	587.4	3/4
2000-R	19.5 - 20.49	496 - 520	25 3/4	654	3	75	24 1/8	612.8	3/4
2100-R	20.5 - 21.49	521 - 546	27	686	3	75	25 1/4	641.4	7/8
2200-R	21.5 - 22.49	547 - 571	28	711	3	75	26 1/4	666.8	7/8
2300-R	22.5 - 23.49	572 - 596	29	737	3	75	27 1/4	692.2	7/8
2400-R	23.5 - 24.49	597 - 622	30	762	3	75	28 1/4	717.6	7/8
2500-R	24.5 - 25.49	623 - 647	31	787	3	75	29 1/4	743.0	7/8
2600-R	25.5 - 26.49	648 - 673	32	813	3	75	30 1/4	768.4	7/8
2700-R	26.5 - 27.49	674 - 698	33 1/4	845	3	75	31 3/8	796.9	1
2800-R	27.5 - 28.49	699 - 723	34 1/4	870	3	75	32 3/8	822.3	1
2900-R	28.5 - 29.49	724 - 749	35 1/4	895	3	75	33 3/8	847.7	1
3000-R	29.5 - 30.49	750 - 774	36 1/4	921	3	75	34 3/8	873.1	1
3100-R	30.5 - 31.49	775 - 800	37 1/4	946	3	75	35 3/8	898.5	1
3200-R	31.5 - 32.49	801 - 825	38 1/4	972	3	75	36 3/8	923.9	1
3300-R	32.5 - 33.49	826 - 850	39 3/4	1010	3	75	37 5/8	955.7	1 1/4
3400-R	33.5 - 34.49	851 - 876	40 3/4	1035	3	75	38 5/8	981.1	1 1/4
3500-R	34.5 - 35.49	877 - 901	41 3/4	1060	3	75	39 5/8	1006.5	1 1/4
3600-R	35.5 - 36.49	902 - 927	42 3/4	1086	3	75	40 5/8	1031.9	1 1/4

使用 Durablue® 复合船舵衬套, 止推垫圈和耐磨垫, 使您的船舵系统更完整。

DuraBlue® 无需润滑。

Duramax Marine® 是水润滑轴承技术的领导者, 为您提供尺寸稳定的舵轴衬套和止推垫圈。DuraBlue® 衬套专为 DryMax® 船舵密封系统设计。

DuraBlue® 尺寸稳定, 极强的耐磨性能够极大地延长磨损寿命。DuraBlue® 复合材料具有 0.09 至 0.11 的低摩擦系数值, 在高温和低温环境下具有低热膨胀率。



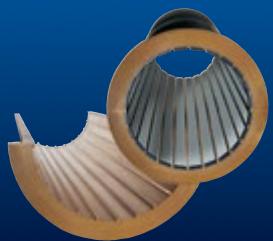
创新。
经验。
成果。

Duramax Marine® 致力于为我们制造的每一件产品赋予卓越性能。我们的 Johnson Cutless® 船舶和工业轴承、热交换器、防冲击保护系统和密封系统因其出色的工程质量和可靠的性能而誉满全球。有关以下任何一种 Duramax Marine® 产品的信息, 请联系相关工厂:



JOHNSON CUTLESS® 水润滑轴承系统

Johnson Cutless® 套管和法兰轴承
DX 490 船舵轴承



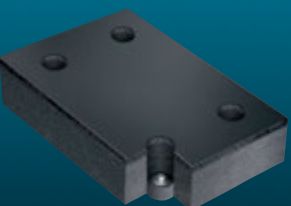
DURAMAX® 高级水润滑轴承系统

Johnson® 可拆卸板条轴承
ROMOR® I 板条轴承和分段式外壳
ROMOR® C- 部分弧形轴承
DMX® 聚合物合金轴承
DuraBlue® 轴承、船舵和舵销轴承、止推垫圈和耐磨衬垫
工业泵轴承系统



DURAMAX® 热交换系统

DuraCooler® 龙骨冷却器
Duramax® 可拆卸龙骨冷却器
Duramax® 箱式冷却器
Duramax® 板式热交换器



DURAMAX® 防冲击保护系统

Johnson® 商用船坞保险杠、围栏和牵引升降台
防水条门垫圈、窗槽和舱口盖垫圈
LINERITE® 复合龙门板系统



DURAMAX® 轴密封换系统

DryMax® 轴密封件和船舵密封件
Duramax® 机械轴密封件
Johnson® 重型空气密封填料函
Duramax® Ultra-X® 高性能压缩填料
Johnson® Strong Boy 船艏铸件和填料函

©2019 Duramax Marine®
17990 Great Lakes Parkway
Hiram, Ohio 44234 U.S.A.
电话: 440.834.5400
传真: 800.497.9283 适用
美国和加拿大
或 440.834.4950
info@DuramaxMarine.com
www.DuramaxMarine.com

Duramax Marine® 是一家经 ISO 9001:2015 认证的公司

DURAMAX MARINE®