



Entrega de soluciones
a nivel mundial durante
más de 100 años.

Duramax Marine® es una empresa que cuenta con la certificación ISO 9001:2015

DURAMAX MARINE®

Nuestra misión
es muy simple: Para
mantenerse en movimiento
a máxima velocidad.

Suminramos productos y soluciones marítimas diseñados para un rendimiento superior y una mayor vida útil. Respaldo por 100 años inigualables de servicio al cliente. Es por eso que los profesionales del mar e industriales confían en Duramax Marine® para ayudar a mantenerlos funcionando al máximo rendimiento.

CONTRUIMOS MUCHO MÁS QUE PRODUCTOS DE AVANZADA TECNOLOGÍA. CONSTRUIMOS RELACIONES.

Nuestros clientes confían en nuestra amplia experiencia. Ya sea para responder a una cuestión técnica, proporcionar soporte técnico o una solución para un asunto especial, le responderemos rápidamente.



Nuestra red internacional de representantes comerciales y especialistas en atención al cliente son los mejores del mercado. Con nuestra amplia red de distribuidores y almacenes locales, la entrega de productos es casi inmediata. No perderá su tiempo en dique seco.

VAMOS MÁS ALLÁ DE NUESTRA RUTINA EN EL SERVICIO DE ATENCIÓN AL CLIENTE.

Poco importa dónde se encuentre en el mundo, si es el propietario, el constructor del navío, ingeniero o técnico, siempre será un cliente muy estimado para nosotros. Nuestros agentes comerciales tienen un amplio conocimiento de todos nuestros productos.

Incluso si no ha hecho un pedido, podrá obtener la respuesta a su problema con tan solo una llamada. Si llama al +1.440.834.5400, uno de nuestros especialistas le atenderá personalmente.

DURAMAX MARINE® ES UNA EMPRESA QUE CUENTA CON LA CERTIFICACIÓN ISO 9001:2015.

Estamos orgullosos de haber sido auditados y certificados por un registro independiente ISO 9001; Smithers Quality Assessments (SQA). Dicha certificación establece que los productos y servicios de Duramax Marine® están fabricados utilizando un sistema de gestión de calidad que cumple con todos los requisitos de normativas reconocidas a nivel internacional.



Calidad que se nota
en todas las facetas de
nuestros productos.

La atención a los detalles es una de las políticas de empresa más importantes para nosotros. Para la gente que fabrica nuestros productos, es una cuestión de orgullo personal. Nuestro compromiso con la calidad se manifiesta en cada producto que fabricamos. Todos nuestros sistemas, rodamientos Johnson Cutless®, sistemas de rodamiento Duramax®, prensaestopas Johnson®, empaquetadoras Ultra-X®, sistemas de cierre, enfriadores de quillas, enfriador y sistemas de protección contra impactos son conocidos en el mundo entero por la calidad de sus diseños y rendimiento inigualable.

SOMOS EL LÍDER MUNDIAL EN
SISTEMAS DE RODAMIENTO
LUBRICADOS POR AGUA.

Los cojinetes de manguito y rodamientos bridados Duramax Marine® Johnson Cutless® han marcado la pauta en la industria marítima. Nuestros avanzados sistemas de rodamientos están diseñados y fabricados con tolerancias exactas para que puedan utilizarse en condiciones de trabajo extremas y personalizadas para cada embarcación.

Utilizamos las materias primas de más alta calidad y formulamos nuestros propios compuestos de caucho y los probamos en nuestros laboratorios acreditados. A través de nuestros sistemas de producción vanguardistas, fabricamos productos en los que puede depositar su confianza, incluso antes de colocar un micrómetro en ellos. Cuando los clientes comparan nuestros productos con los de la competencia, pueden apreciar claramente la diferencia.



SI HAY UNA SOLUCIÓN MEJOR,
LA ENCONTRAREMOS.

Para demostrar excelencia en la industria es necesario ser el líder. Duramax Marine® ha liderado la industria durante décadas. Diseñamos productos para resolver sus problemas específicos, productos destinados a aumentar el rendimiento así como disminuir los costes de mantenimiento. Respondemos rápidamente a sus necesidades para cumplir con su planificación y mantener así el navío en funcionamiento.

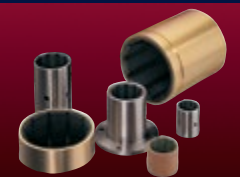
Nuestro compromiso hacia usted ha resultado en numerosas innovaciones en materia de servicios. Inventario de productos en tiempo real y almacenes adicionales evitan que se produzcan retrasos en los pedidos. Distancias de envío más cortas dan como resultado una entrega más rápida.



Sistemas de rodamiento lubricados por agua Johnson Cutless®



Sistemas de rodamientos lubricados por agua Duramax®



Sistemas de rodamiento industriales lubricados por agua Cutless®



Sistemas de intercambio de calor Duramax®



Sistemas de cierre de ejes Duramax®



Sistemas de protección contra impactos Duramax®

Los productos Duramax Marine® operativos en navíos de todo el mundo. Desde América a Europa. A la costa del Pacífico.

Sistemas de rodamiento lubricados por agua Johnson Cutless®

El sistema de rodamiento Johnson Cutless® es el sistema en el que más profesionales de la industria han depositado su confianza. Es el rodamiento original y verdadero de Cutless® y por supuesto, solamente disponible en Duramax Marine®. Nuestros diseños de precisión con caucho de nitrilo especialmente formulado y modelado para ajustarse al eje, están de acuerdo con las directrices establecidas por la U.S. Navy Bushings para un bajo coeficiente de rozamiento. Los rodamientos Johnson Cutless® se utilizan para propulsión marina y aplicaciones de timón. También se utilizan ampliamente en aplicaciones de bombas industriales.

Nuestros rodamientos lubricados por agua han hablado por sí solos durante décadas, marcando la pauta en estándares de calidad. Están diseñados para que las partículas de arena y otros elementos abrasivos se eliminen por las ranuras, protegiendo al eje y prolongando su vida útil. Nuestros rodamientos poseen cualidades de amortiguación de vibraciones inherentes y no son contaminantes.

Los rodamientos embridados, cojinetes de manguitos y cojinetes no metálicos de Johnson Cutless® están disponibles a partir de una red de distribuidores y agentes de ventas en todo el mundo. Tamaños y materiales personalizados se pueden suministrar para sus aplicaciones especiales.



La industria marítima confía en Johnson Cutless® para llevar la carga en los entornos de trabajo más duros.





COJINETES DE MANGUITOS JOHNSON CUTLESS®

Una cubierta de latón naval junto con nuestro caucho de nitrilo específicamente formulado que cumple con la normativa militar MIL-DTL-17901C (SH) Clase II. Alrededor de 100 tamaños diferentes en stock, incluyendo medidas imperiales y métricas. Tamaños y materiales personalizados para las necesidades de sus embarcaciones.

COJINETES DE MANGUITOS NO METÁLICOS JOHNSON CUTLESS®

Cubierta no metálica que resiste a la corrosión junto con nuestro caucho de nitrilo especialmente formulado. Alrededor de 100 tamaños diferentes en stock, incluyendo en pulgadas y metros Tamaños y materiales personalizados para las necesidades de sus embarcaciones por encargo.



RODAMIENTOS BRIDADOS JOHNSON CUTLESS®

Cubierta de latón naval centrifugado con una brida integral y recubrimiento de caucho de nitrilo especialmente formulado. Cumple con la normativa militar MIL-DTL-17901C (SH) Clase II. Disponible en una o más piezas. Aproximadamente 70 tamaños en stock. Tamaños y materiales personalizados para las necesidades de sus embarcaciones por encargo.

REVESTIMIENTO DE EJES NCB (NIQUEL-CROMO-BORO) DURAMAX®

Las camisas de eje DURAMAX® garantizan una vida útil dos veces mayor que la de los materiales convencionales como el acero inoxidable 316 o el acero inoxidable endurecido 410 proporcionando una vida útil entre 4 y 5 veces superior. El ensayo de dureza Rockwell C le otorga a las camisas de eje NCB de Duramax® una puntuación entre 58 y 62, aumentando la vida útil de los ejes y camisas de ejes más expuestos a la abrasión y corrosión.



BUJE PARA TIMÓN DX 490

Composición modelada de caucho de nitrilo para las aplicaciones del timón resiste las condiciones más extremas Proporciona una gran rigidez para una máxima estabilidad. Puede lubricarse con agua, grasa o aceite. Las dimensiones modelables de los diámetros interior y exterior permiten que podamos finalizar una gran parte del material en nuestras instalaciones.

Nuestro laboratorio interno y centros de ensayo garantizan que sus productos cumplirán con los más altos estándares de calidad en la industria.



Duramax® Sistemas de rodamiento lubricados por agua.

Duramax Marine® es el líder en el desarrollo avanzado de rodamientos de propulsión lubricados por agua. Nuestros productos y soluciones innovadoras son el resultado de una investigación científica de las bases de la tecnología de rodamientos, combinada posteriormente con una sólida base de conocimientos en relación con la aplicación del producto.

Investigamos de manera continuada en la tecnología de rodamiento basada en elastómetros, estableciendo nuevos estándares en materia de rendimiento. Nuestro enfoque I+D se centra en una baja tasa de rozamiento, señales acústicas bajas, el aumento de la vida de los ejes y rodamientos.

Si tiene un desafío único en mente, consulte a un experto Duramax® para una solución innovadora en materia de rodamientos. Llame: +1 440-834-5400.

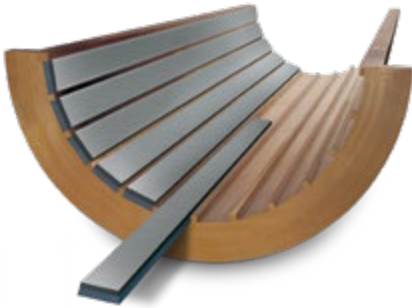


Los sistemas de rodamientos Duramax Marine® están presentes en la mayoría de los buques de combate de la armada de EE. UU. y de buques mercantes en todo el mundo.



CARCASAS SEGMENTALES ROMOR®

Las carcasas de bronce fundido por centrifugación son elementos de alta precisión mecánica cuentan con colas de milano. Estas ranuras longitudinales entre las duelas proporcionan descargas de agua y por lo tanto una lubricación óptima. Están disponibles en una sola pieza o en varias, con diámetros y longitudes personalizables.



RODAMIENTOS EN DUELA ROMOR® I

Revestimiento de caucho de nitrilo especialmente formulado y unido firmemente a un respaldo de polietileno de alto peso molecular (UHMW-PE). La superficie del rodamiento está diseñada con un espesor controlado, de 15 a 20 micropulgadas de vidrio de acabado listo y una dureza de 80 con un durómetro de tipo A, proporcionando una tasa de rozamiento inferior, menor interrupción, amortiguación de las vibraciones, funcionamiento silencioso y una mayor vida útil del eje.

Los rodamientos ROMOR® I son no contaminantes y cumplen con la normativa militar MIL-DTL-17901C (SH) Clase III. ROMOR® I está disponible en dos modelos:

Cola de milano en bronce naval con duelas de latón clase I y 1/4 del peso.

Respaldo de radio para casquillos de bocina cilíndricos.



RODAMIENTOS COMPUESTOS LUBRICADOS POR AGUA PARA BOCINA DE POPA DURABLU®

Los rodamientos lubricados por agua para bocina de popa DuraBlue® están fabricados con materiales compuestos sintéticos y reforzados exclusivos que incorporan lubricantes sólidos para ofrecer un funcionamiento superior y una duración excepcional en alta mar.

DuraBlue® es dimensionalmente estable y tiene un coeficiente de expansión muy bajo en regiones tropicales o extremadamente frías. DuraBlue® está diseñado para tolerar las malas alineaciones y las cargas laterales, incluso con las cargas más pesadas. Es resistente a la corrosión y los productos químicos y no erosiona la carcasa.

RODAMIENTOS CON ALEACIÓN DE POLÍMEROS DMX®

Rodamiento fabricado con una revolucionaria aleación de polímeros, puede ser utilizado en configuración 2:1 o inferior L/D. Los ensayos confirman que DMX® rinde mejor que lo que se especifica en la normativa militar MIL-DTL-17901C (SH). Funciona muy bien a bajas velocidades, sin ruidos, vibraciones o sacudidas. Tiene bajo coeficiente de fricción al ponerse en marcha y la gama completa de velocidades del eje. Puede funcionar en seco en el caso de que no haya agua disponible. Es ideal para barcos de trabajo, remolcadores, dragas, así como los buques de alta mar.

SISTEMA DE DUELAS DMX®

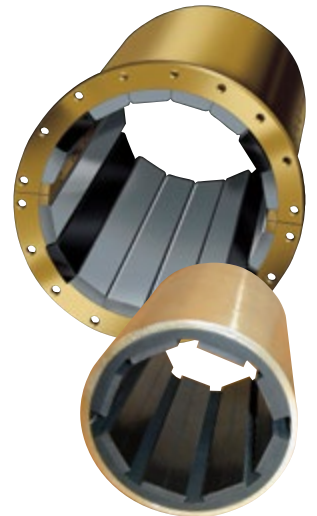
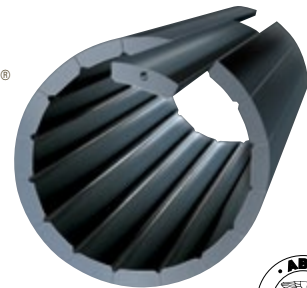
Cuando necesite un cojinete de propulsión lubricado por agua, resistente, duradero y que se pueda manejar fácilmente sin causar abrasión ni desgaste de los manguitos o ejes, utilice DMX®. Elimina la necesidad de una cubierta protectora para los rodamientos. Puede montarse dentro de los casquillos o soportes de amortiguación.

COJINETES DE MANGUITO O RODAMIENTOS BRIDADOS DMX®

Podemos diseñar y fabricar un cojinete de manguito o embridado personalizado, revestida con DMX® para que satisfaga las necesidades específicas de su embarcación, ya sea en el diseño de una sola pieza o en varias.

RODAMIENTOS EN DUELA DESMONTABLES JOHNSON®

Dueelas de caucho de nitrilo resistentes y moldeadas, utilizadas en más de 2.000 instalaciones operativas alrededor del mundo. Permiten el cambio de los rodamientos, sin necesidad de retirar el eje o la hélice, lo que reduce el tiempo de mantenimiento y el coste. Diferentes tamaños de rodamiento disponibles para cada tipo de diámetro.



BUJES PARA TIMÓN COMPUESTOS, ARANDELAS DE EMPUJE Y ALMOHADILLAS DE PROTECCIÓN DURABLU®

Los materiales compuestos de Duramax® DuraBlue® son dimensionalmente estables y no necesitan lubricantes. Prácticamente no se hincha en contacto con el agua del mar. El material compuesto DuraBlue® tiene un bajo coeficiente de fricción, entre 0,1 y 0,2, lo que evita las sacudidas durante el funcionamiento del timón. DuraBlue® permanece estable incluso cuando hay una mala alineación, tolera las cargas laterales y alta resistencia a la presión. Tiene un alto cociente resistencia/peso y soporta daños o fracturas. Absorbe las tensiones y cargas de gran impacto asociadas a las aplicaciones del timón mucho mejor que las piezas alternativas fabricadas con materiales como bronce, latón, nilón y otros productos fabricados a base de uretano.

Las duelas de rodamiento de caucho desmontables Johnson® ayudan a las dragas a cortar los nuevos canales de navegación en entornos extremadamente duros y abrasivos.

Sistemas de rodamientos industriales lubricados por agua Cutless®

Los rodamientos Cutless® ofrecen un rendimiento óptimo en todas las aplicaciones de ejes de rotación. Se inspeccionan individualmente para asegurar el más alto nivel de calidad y están fabricados para cumplir con las tolerancias industriales requeridas. Son ideales para bombas centrífugas, horizontales y verticales. Cutless® es el rodamiento en el que los profesionales del mar han depositado su confianza, para equipos originales para bombas centrífugas, bombas horizontales y bombas verticales, junto con aireadores y bombas para grandes instalaciones hidroeléctricas.

Nuestros compuestos elastoméricos están diseñados para controlar el desgaste total del sistema (TSW), a diferencia de los rodamientos de superficies duras que pueden causar un mayor desgaste a los ejes.

Los rodamientos Cutless® disipan fácilmente el calor, eliminan los abrasivos reduciendo las posibilidades de causar daños a los ejes, soportan velocidades tanto altas como bajas y soportan altas cargas causando una desviación mínima. Tienen excelente concentricidad, resisten el aceite, la grasa y los productos químicos, y son no contaminantes y respetuosos con el medio ambiente.



Los fabricantes de bombas OEM han usado rodamientos industriales Cutless® durante más de 40 años.



COJINETES DE MANGUITO Y RODAMIENTOS BRIDADOS

Están fabricados con cubiertas de latón naval, de gran calidad y resistentes a la corrosión así como con cubiertas fabricadas con componentes no metálicos. Las cubiertas de protección personalizadas pueden fabricarse en materiales tales como acero inoxidable, acero al carbono, Monel®, aluminio, titanio y diversos materiales compuestos y plásticos.



RODAMIENTOS RESISTENTES A LOS PRODUCTOS QUÍMICOS CUTLESS® CR

Hemos diseñado un rodamiento que contiene Vitor® en su formulación de revestimiento. Protege el cojinete de aplicaciones excesivamente corrosivas. Es resistente a la corrosión y a la cloramina así como a una variedad de otras aplicaciones químicas corrosivas.



El recubrimiento de caucho elastómero personalizado está diseñado para cualquier tipo de fluido, desde el agua sucia abrasiva hasta los productos químicos cáusticos como el cloro, el ácido sulfúrico o aceites a altas temperaturas. Podemos suministrarle con los cojinetes que su bomba necesita.

RODAMIENTOS TIPO ARAÑA CUTLESS®

Disponible con rodamientos Cutless® DR o CR. Combina todas las ventajas de un Cutless® estándar con el beneficio adicional de una formulación patentada "autolubrificante" para manejar los arranques en seco y facilitar la instalación. Protegen el eje de posibles abrasiones que pueden causar daños en el mismo y desgaste excesivo.

ANILLO Y SELLO DE DESGASTE CUTLESS®

Anillos de desgaste Cutless® están diseñados a medida para aplicaciones de bombas de alta velocidad. Están disponibles en acero inoxidable, bronce, latón o conchas no cubiertas resistentes a la corrosión. El recubrimiento especialmente formulado de los anillos de desgaste personalizables evita el desgaste por abrasión, el desgaste causado por las múltiples puestas en marcha y productos químicos corrosivos. Extienden la vida útil del equipamiento y mantienen al margen el desgaste.

RODAMIENTOS DE FUNCIONAMIENTO "EN SECO" CUTLESS®

Con un valor de fricción estática de 3,6 las propiedades de los compuestos de polímeros de caucho de Cutless® DR reducen el desgaste al ponerse en marcha al mismo tiempo que reducen la velocidad de funcionamiento del eje. Los requisitos del par de arranque son menores y se minimizan las sacudidas. Se elimina la necesidad de una línea suministro de agua dedicada a lubricar los rodamientos industriales superiores durante la etapa de "arranque en seco".

Rodamientos Cutless® DR



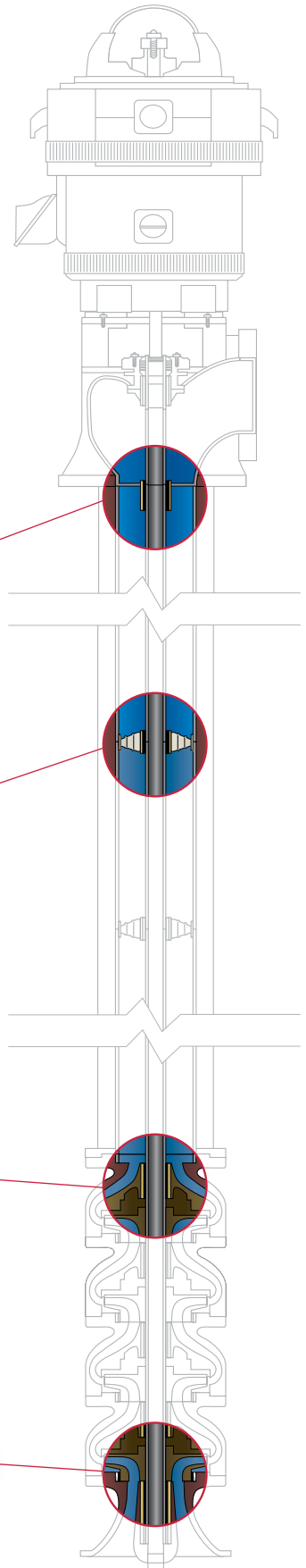
Rodamientos Tipo Araña Cutless®



Rodamientos Cutless® DR o CR



Anillos de Desgaste Cutless®



Cojinetes de goma industriales lubricados por agua.

Nuestras soluciones avanzadas de rodamientos personalizados se diseñan con las tolerancias exactas para soportar el desgaste generado en condiciones de trabajo extremas.

Duramax® cuenta con un equipo de I+D en plantilla y un laboratorio vanguardista donde los especialistas en rodamientos continuamente formulan tecnología de rodamiento elastomérica que permitirá a su equipo funcionar con un desgaste mínimo casi igual a cero. Los rodamientos industriales Duramax® están diseñados para soportar velocidades tanto altas como bajas, y pueden llevar grandes cargas causando una desviación mínima del eje.

Rodamientos de turbinas hidroeléctricas

La tecnología de rodamiento lubricada por agua de Duramax® tiene a las espaldas 20 años de rendimiento óptimo además de una línea de recubrimientos con 40 años de experiencia en Pennsylvania Power and Light's Holtwood Dam.

El rendimiento de las duelas Duramax® ROMOR® I en funcionamiento con revestimientos de ejes soldados por separado es difícilmente igualable por cualquier otro material de rodamiento. Es una prueba más de que las fuerzas tribológicas que tienen lugar cuando lubricamos el caucho con agua es una de las mejores soluciones posibles para rodamientos.

Los OEM confían en los rodamientos Duramax® para equipos de energías alternativas

Los fabricantes saben que los especialistas en rodamientos de Duramax® están continuamente actualizando e investigando las posibles formas de mejorar nuestras formulaciones de polímeros. Continuamos investigando cómo aumentar los niveles de rendimiento, aumentar la vida útil y disminuir el rozamiento en las instalaciones de energía solar y molinos de viento.

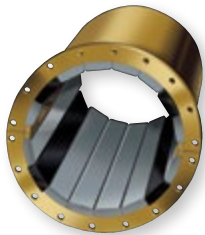
Duramax® tiene soluciones de rodamientos avanzadas ideales para turbinas hidroeléctricas, aplicaciones de bombas horizontales, centrífugas y verticales.



Guía principal para rodamientos de ejes con duelas de caucho ROMOR® I

Orificio inferior perforación direccional

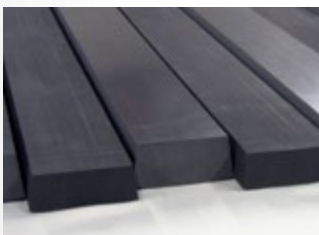
Motores de perforación de lodo, ubicados en la sarta de perforación para una perforación horizontal en la industria petroquímica y minería utilizan diferentes configuraciones de rotor y estátor para proporcionar potencia de perforación adicional para la cabeza perforadora. Duramax® Industrial ofrece tecnología de estátor personalizada para las operaciones de perforación de desplazamiento progresivo de la cavidad de la bomba.



RODAMIENTOS AVANZADOS CON ALEACIÓN DE POLÍMEROS DMX®

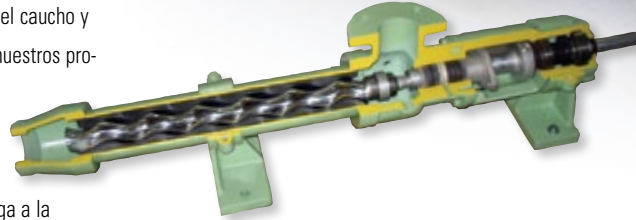
Se trata del material definitivo para rodamientos lubricados por agua de guías de ejes en turbinas hidroeléctricas y bombas verticales. Probado de forma independiente para funcionar con un rozamiento y desgaste mínimo o igual a cero. Funcionamiento en seco hasta un máximo de 10 minutos en el caso de que se corte el suministro de agua. Puede utilizarse en configuración 1:1 o inferior L/D. Tiene un bajo coeficiente de fricción que varía entre 0,14 al ponerse en marcha hasta un insuperable 0,0036 a todas las velocidades de eje.

DMX® está disponible como cojinete de manguito o rodamiento bridado, además de cola de milano o sistema de duelas.



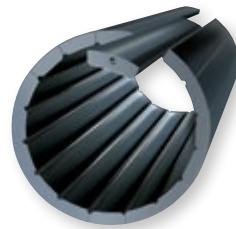
TECNOLOGÍA DE ESTÁTOR AVANZADA DE CUTLESS®

Nuestros compuestos elastoméricos se formulan a medida para su aplicación específica. Nuestro exclusivo método de fabricación tiene como resultado una adherencia superior entre el caucho y el metal lo que hace que nuestros productos sean más fuertes y resistentes frente a la abrasión. Nuestra tecnología de estátor otorga a la bomba una vida útil superior hasta en los entornos de trabajo más extremos.



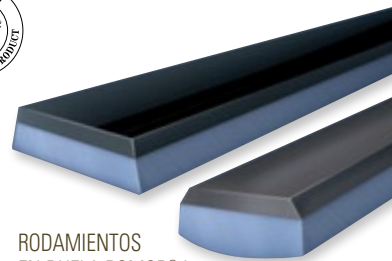
RODAMIENTOS BRIDADOS Y DE MANGUITO JOHNSON CUTLESS®

Los recubrimientos de caucho de nitrilo (de serie) especialmente formulados con una cobertura en bronce o no metálica gozan de un coeficiente de rozamiento muy por debajo de 0,001. Nuestros cojinetes de caucho lubricados por agua han sido especialmente diseñados para proteger los ejes y los rodamientos en ambientes abrasivos.



RODAMIENTOS DE DUELA DESMONTABLES DE CAUCHO

Existe un rodamiento industrial de Duramax® disponible como sistema de duelas para diámetros entre 3 y 35 pulgadas. Los compuestos de caucho se diseñan de manera personalizada para su aplicación específica y luego se maquinan a medida para ajustarse a sus especificaciones. El hecho de que se puedan instalar sin necesidad de extraer el eje es una gran ventaja.



RODAMIENTOS EN DUELA ROMOR® I

Las duelas lubricadas por agua de caucho de nitrilo patentado especialmente formulado cuentan con un acabado liso de vidrio de entre 15 y 20 y un valor de 80 con durómetro de tipo Shore A. Las duelas están recubiertas por un recubrimiento que es una aleación de polímero ligero resistente a la corrosión y un polímero de elevado peso molecular. Reduce de manera increíble el rozamiento a velocidades extremadamente bajas. Disponible en diseños de colas de milano y duelas.

El coeficiente de fricción extremadamente bajo de DMX® se traduce en un desgaste TSW (desgaste total del sistema) cercano a cero. A diferencia de los competidores que solo pueden presumir de una larga vida útil del rodamiento.

Sistemas De Intercambio De Calor Duramax®

Duramax Marine® ofrece una línea de sistemas de enfriamiento personalizada diseñados para satisfacer las especificaciones del motor así como sus requisitos operacionales.

Nuestros expertos en sistemas de intercambio de calor se reunirán personalmente con usted para determinar el tipo de enfriamiento y capacidad más adecuados para usted. Podemos personalizar un sistema de instalación en el casco del navío que incluya nuestro diseño mejorado en una pieza de cobre-níquel 90/10 DuraCooler® en dos tipos de diseño, con penetración en el caso y con montaje embreado. También podemos ofrecerle un sistema desmontable con tubos de espiral de cobre-níquel 90/10 recambiables.

Si lo que necesita es un sistema en el casco, podemos suministrarle nuestra caja de enfriamiento Duramax® o un intercambiador de calor de placas para satisfacer sus necesidades de enfriamiento. Para pedir presupuesto: +1 440-834-5400.

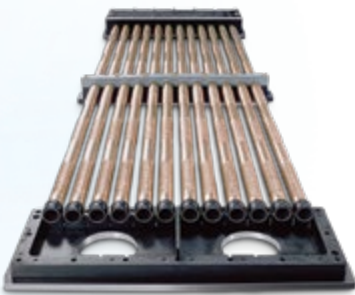
Los capitanes de los navíos confían en los intercambiadores de calor Duramax® para mantener sus motores diésel a baja temperatura y en funcionamiento.





ENFRIADOR DE QUILLA DURACOOLER®

La última versión del diseño optimizado de cabezal DuraCooler® aumenta significativamente la eficiencia en materia de enfriamiento con respecto al diseño con cabezal cuadrado. Se ha instalado una serie de "palas" desviadoras de flujo a lo largo de la anchura del borde inferior, los tubos desvían el agua del mar que "vacía" las zonas estancadas entre los tubos, lo que crea una fuerza de convección entre los tubos a altas temperaturas y el agua del mar a una temperatura inferior. Todo ello ayuda a incrementar la transmisión de calor más de un 17%. Su diseño de una única pieza hace que la instalación de su estructura de cobre-níquel 90/10 sea más sencilla, además resiste la erosión causada por el flujo de agua y funciona como un anti-incrustante. Disponible en dos modelos, de instalación mediante penetración del casco, o instalación mediante bridas de montaje.



DURACOOLER® SUPRSTAK™ CON DISEÑO TURBO TÚNEL (pendiente de patente)

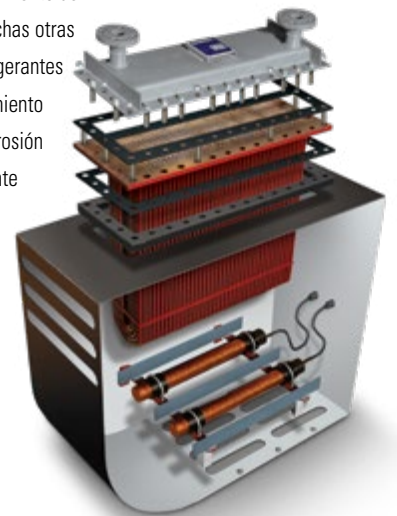
Es el enfriador de quillas más eficiente que Duramax Marine® haya construido, ha sido completamente rediseñado y cuenta con una doble cobertura. Está diseñado para "lanzar" chorros de agua en una estructura configurada con forma de túnel entre el montaje de los tubos superiores e inferiores. Se han llevado a cabo avances, especialmente diseñados para optimizar el flujo turbulento fuera y alrededor del enfriador de quilla. Todo ello utilizando la técnica de dinámica de fluidos computacional (CFD), técnicas de modelado probadas y validadas utilizando un túnel de agua a gran escala. DuraCooler® SuprStak™ lleva la tecnología de enfriamiento de quillas al siguiente nivel. Disponible en una sola pieza o en diseños modulares para una mejor instalación de la sección superior e inferior.

ENFRIADOR DE QUILLA DESMONTABLE

Nuestro diseño de tubos en espiral de cobre-níquel 90/10 es resistente a la erosión causada por el agua salina, lo que a su vez supone una transmisión de calor mucho más eficaz. Es desmontable, con diseño modular y está disponible en unidades de 6, 8, 12 y 24 tubos que pueden combinarse para enfriar varios circuitos. No necesita de una fijación de los componentes a través del casco ni de tomas de mar, lo que facilita la instalación. Los tubos se ajustan a la mayoría de las curvaturas del casco. Capacidad de enfriamiento fácilmente ampliable si es necesario cambiar de potencia o añadir fuentes de calor adicionales para el navío.

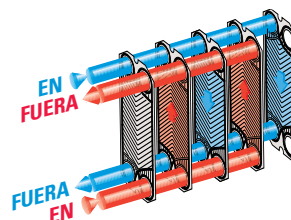
ENFRIADOR DE CAJA DURAMAX®

Le proporciona protección del casco y una gran capacidad de enfriamiento. Opera en una toma de mar en el interior del navío y está protegido frente a los peligros submarinos. Este dispositivo es capaz de satisfacer las necesidades de enfriamiento de sus motores así como las de muchas otras fuentes de calor. Los tubos refrigerantes están protegidos con un recubrimiento sintético que les protege de la erosión galvánica. Sistema antiincrustante (ICAF) resistente al crecimiento biológico marino. El panel de control controla en directo los ánodos de cobre, registra datos de descargas de diagnóstico y, en caso de mal funcionamiento, se dispara una alarma sonora de prevención.



INTERCAMBIADOR DE CALOR DE PLACAS DURAMAX®

Un sistema único y personalizado en el casco del navío donde el agua de mar y la fuente de calor son bombeadas a través de unas placas en relieve que crean turbulencia, resultando en una transmisión de calor altamente eficiente. Capacidad fácilmente ampliable en el caso de que se necesite un cambio de potencia del sistema o enfriar otras fuentes de calor.



Sistemas de cierre de ejes Duramax®

Nuestro sistema de cierre para ejes Duramax® DryMax® Nuestro sistema de cierre para ejes Duramax® DryMax® es de gran calidad, respetuoso con el medioambiente, lubricado por agua y no contaminante. Tiene una larga vida útil, elimina el desgaste de los ejes y resiste los trabajos más duros día tras día. Se ha diseñado, investigado y probado en nuestro propio laboratorio, donde simulamos las condiciones abrasivas del río Mississippi.

Duramax Marine® cuenta con una larga historia ayudando a la industria marítima a que sus embarcaciones funcionen con el máximo rendimiento posible.

Los profesionales de la industria marítima saben que los productos de Duramax® siempre se encuentran entre los de mayor calidad dentro del sector. Este sistema de cierre de ejes iguala o incluso supera esta calidad y capacidad para proteger al sistema propulsor de su embarcación.

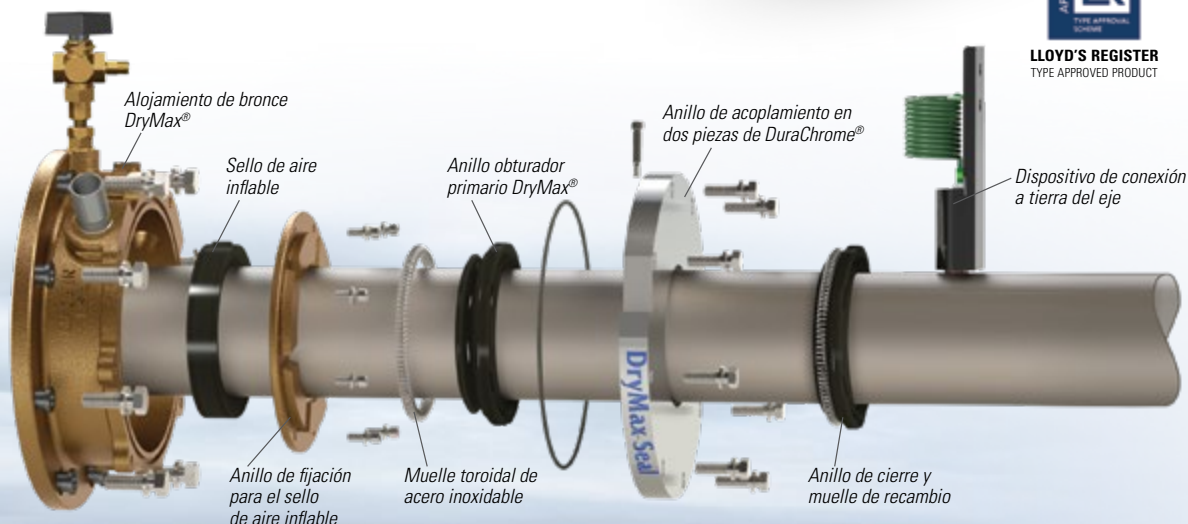
Llame a su experto en sistemas de cierres para ejes de Duramax® para que diseñe un sistema de cierre personalizado para usted: +1 440-834-5400.



DURAMAX®
DryMax®
CIERRE PARA EJES



LLOYD'S REGISTER
TYPE APPROVED PRODUCT

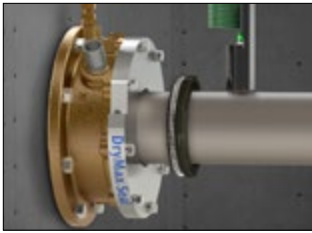


Ayudamos a proteger el eje de la hélice y a que funcione con el mayor rendimiento posible



CIERRE PARA EJES DRYMAX®

Este sistema de cierre de dos piezas se ha diseñado con una junta de caucho de nitrilo que gira junto con el eje. De esta forma, se crea un sello hidrodinámico con un anillo de acoplamiento patentado de aleación DuraChrome®, que evita que entre agua de mar y mantiene su sentina seca. Es perfecto tanto para aguas azules como para los más entornos más duros de aguas marrones.



El sistema de cierre DryMax® está diseñado para que sea un sello económico y resistente, capaz de soportar los movimientos axiales y radiales de los ejes y eliminar su desgaste mientras trabajan en las condiciones más duras. Cuenta con un sello inflable de emergencia y con un anillo de acoplamiento de DuraChrome® reversible, lo que duplica su vida y alarga los periodos fuera de dique seco. Está disponible para ejes con diámetros de hasta 36".

SISTEMA DE CIERRE PARA TIMONES DRYMAX®

DryMax® es un sistema hidrodinámico de cierre para timones robusto y fiable, construido con materiales de gran calidad para ofrecer una amplia vida útil. Duramax Marine ha fabricado, probado y diseñado el sistema de cierre para timones DryMax® en EE. UU.

Este sistema axial proporciona un cierre excelente y puede adaptarse a grandes aumentos en las holguras radiales debido al desgaste de los bujes de la mecha del timón. El sistema de cierre para timones DryMax® se instala por encima del buje de timón DuraBlue® y controla que el agua entre en el casco.



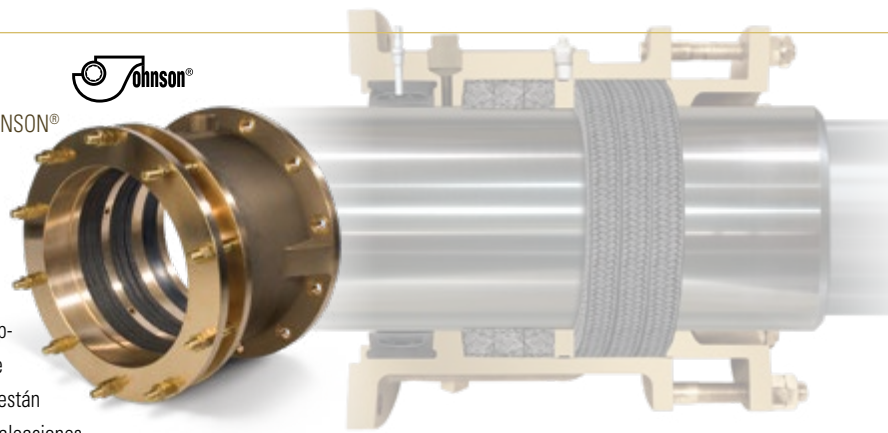
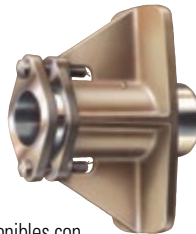
PRENSAESTOPAS DE JOHNSON® PARA TAREAS DURAS

Nuestros prensaestopas están diseñados a medida y fabricados con los mejores materiales, de calidad de bronce naval, para adaptarse a las necesidades de su embarcación. También están disponibles en aluminio y aleaciones de acero dulce. Pueden equiparse con opciones de servicio de lubricación por agua, servicio de "engrase" de alemite y anillo de cierre hidráulico, o una combinación de ambos.

Este es el primer modelo que utiliza nuestro diseño de "sello de aire" que permite cambiar el empaquetado sin llevar la embarcación al dique seco. Disponible para tamaños de ejes tan reducidos como 2-1/2 pulgadas, y hasta 15 pulgadas. Diseño de una o varias piezas. Para el diseño de varias piezas, las dimensiones disponibles son de 15-1/8 pulgadas a 36 pulgadas.

PIEZAS DE FUNDICIÓN Y PRENSAESTOPAS "STRONG BOY" DE DURAMAX®

Prensaestopas de bronce con brida de montaje rectangular para ejes de 4 a 8 pulgadas de diámetro. Disponibles con prensa empaquetadora, sello hidráulico, engrase de alemite y rodamientos Johnson® Cutless® de 1/3 de pulgada de longitud. Entre las piezas de fundición sólidas de bronce se incluyen rodamientos de manguitos, para ejes de diámetros entre 1 y 6 pulgadas. Disponibles con base ovalada o rectangular con un diseño especial para hélices y cargas pesadas. Cuenta con palas integradas para su lubricación.



PRENSA EMPAQUETADORA DE ALTO RENDIMIENTO DURAMAX® ULTRA-X®

Se trata de un sistema empaquetador diseñado específicamente para la industria naviera. Dura hasta 5 veces más, con una fricción hasta un 300 % menor que en el caso del lino. No se consume con el uso. Permanece maleable. Nunca se endurece ni pasa a ser abrasiva. No es necesario ajustar el prensaestopas ni añadir más empaquetado. Elimina casi por completo las rayaduras de los ejes. Disponible para diámetros desde 1/8" hasta 1-3/4". Diámetros a medida bajo pedido.



La prensa empaquetadora Duramax® Ultra-X® transforma un prensaestopas en una solución de alta tecnología.

SELLO MECÁNICO DE CONTACTO DE SUPERFICIE DURAMAX®

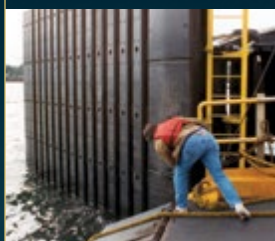
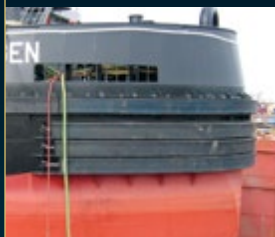
Sistema sin mantenimiento para aplicaciones en ejes de hélices y timones con diámetros entre 3/4" y 6-3/4 pulgadas. No es necesario cambiar las juntas de cierre ni el empaquetado. Una vez instalado no es necesario ajustarlo. El sello antigoteo elimina el aceite procedente de la sentina. La cámara de resorte cubierta asegura que no sufre los problemas que experimentan otros sellos del mercado. Disponible para cascos de acero, fibra de vidrio y aluminio.



Sistema de protección contra impactos Duramax®

Puede confiar en que Duramax Marine® le proporcionará con la mejor tecnología de protección para su navío o muelle.

Durante más de 40 años nuestra tecnología de protección se ha utilizado en la marina militar y mercante, en ingeniería civil y en aplicaciones industriales en todo el mundo.

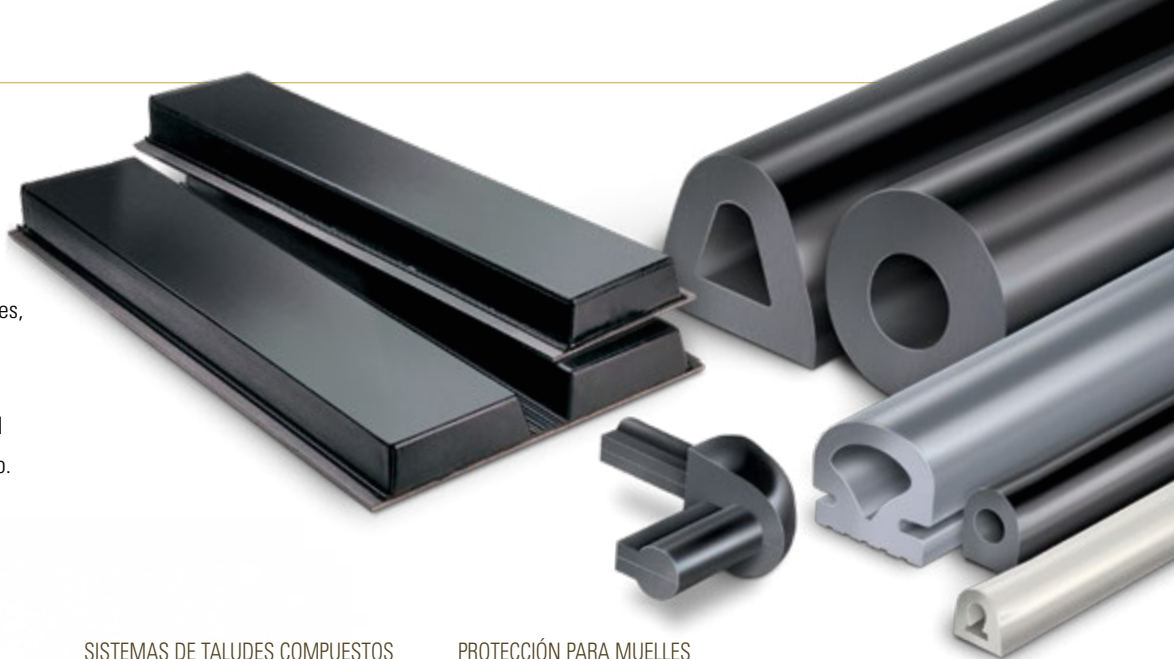


Los ingenieros navales utilizan nuestros sistemas de protección Duramax® para proteger navíos y estructuras de ingeniería de los posibles daños que de otro modo generarían importantes costes de reparación.



JOHNSON® TOW KNEES

Disponibles en modelos individuales, dobles y precurvados con varios espesores para cada aplicación. Bujes compuestos de alta calidad y placas de acero con vulcanizado. Disponibles en stock.



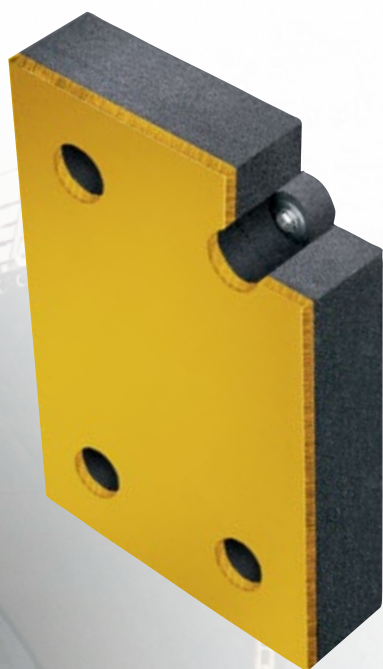
SISTEMAS DE TALUDES COMPUESTOS DURAMAX® LINERITE®

Es prácticamente una placa de protección indestructible. Tiene una superficie de PE UHMW con un coeficiente de fricción de 0,12 y un núcleo compuesto patentado con gran capacidad de absorción de energía, ambos fusionados a escala molecular. LINERITE® es respetuoso con el medio ambiente. No le afectan los productos químicos, organismos marinos o temperaturas extremadamente bajas.

LINERITE® puede pre-curvarse y equiparse con orificios de montaje personalizados. Está disponible en nuestros colores estándares, amarillo y negro. Si embargo también puede personalizarse. Disponible en tamaños estándar o de corte personalizado fabricado con las dimensiones exactas que desee.

LINERITE® estándar

Es el remplazo perfecto para los elementos de madera que se aplastan o se astillan y para los paneles de PE UHMW que transfieren energía a las subestructuras causando daños.



PROTECCIÓN PARA MUELLES JOHNSON®

A diferencia de otras empresas que utilizan compuestos de SBR para fabricar sus productos, nosotros solo utilizamos caucho EPDM de alta calidad de color negro y de color gris y blanco sin marcas. No le afecta el ozono, lo que puede causar grietas en los productos elaborados con SBR, caucho natural y butilo, sobre todo en situaciones bajo estrés. El EPDM presenta un rendimiento 4 veces superior. Nuestro equipo de expertos le ayudará a elegir entre las múltiples opciones de nuestro vasto inventario el perfil que más se adapte a las necesidades de su embarcación. Si lo necesita, podemos personalizar y fabricar a medida cualquier tipo de extrusiones, cualquier estilo, forma y tamaño. Podemos pre-curvar, cortar y perforar su protección para facilitar la instalación de la misma.

BURLETES DE JUNTAS PARA PUERTAS, CANALETAS, VENTANAS Y JUNTAS PARA ESCOTILLAS

Una línea completa de productos para cada aplicación. Diseñado para un cierre largo y duradero en las condiciones marítimas más extremas. Disponibles en una gran variedad de secciones transversales y durómetros.

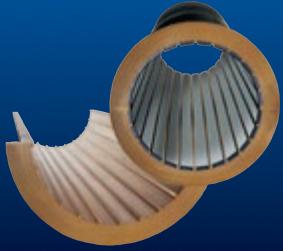


En Duramax Marine® nos comprometemos a alcanzar un nivel de excelencia en cada uno de los productos que fabricamos. Nuestros rodamientos marinos e industriales Johnson Cutless®, intercambiadores de calor, sistemas de protección y sellado son conocidos en el mundo entero por su óptima calidad y rendimiento fiable. Póngase en contacto con la fábrica para obtener más información sobre cualquiera de los productos Duramax Marine®:



SISTEMAS DE RODAMIENTO LUBRICADOS POR AGUA JOHNSON CUTLESS®

Rodamientos bridados y de manguito Johnson Cutless®
Buje para timón DX 490



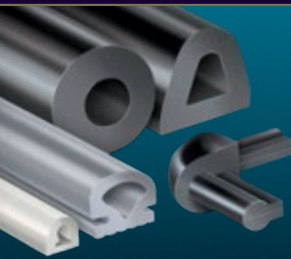
SISTEMAS DE RODAMIENTO AVANZADOS LUBRICADOS POR AGUA DURAMAX®

Rodamientos en duela desmontables Johnson®
Rodamientos en duela y carcasas segmentales ROMOR®
Rodamientos en arco parcial ROMOR® C-
Rodamientos con aleación de polímeros DMX®
Rodamientos, bujes para timón y bujes pivotes, arandelas de empuje y almohadillas de protección DuraBlue®
Sistemas de rodamiento para bombas industriales



SISTEMAS DE INTERCAMBIO DE CALOR DURAMAX®

Enfriador de quilla DuraCooler®
Enfriador de quilla desmontable Duramax®
Enfriador de caja Duramax®
Intercambiador decalor de placas Duramax®



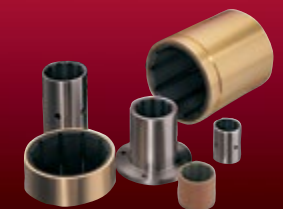
SISTEMAS DE PROTECCIÓN CONTRA IMPACTOS DURAMAX®

Defensas de muelle, guardalíneas y amarres de remolque Johnson®
Burletes de juntas para puertas, canaletas de ventanas y juntas para escotillas
Tablas de replanteo compuestas LINERITE®



SISTEMAS DE CIERRE DURAMAX®

Cierre para ejes y timones DryMax®
Cierre mecánico para ejes Duramax®
Prensaestopas de ventilación Johnson®
Prensa empaquetadora de alto rendimiento Duramax® Ultra-X®
Piezas de fundición y prensaestopas "strong boy" de Johnson®



SISTEMAS DE RODAMIENTOS INDUSTRIALES LUBRICADOS POR AGUA CUTLESS®

Rodamientos bridados y de manguito Johnson Cutless®
Rodamientos Cutless® DR
Tecnología de estátor avanzada Cutless®
Rodamientos de duela desmontables en caucho
Rodamientos con aleación de polímeros DMX®

©2020 Duramax Marine®
17990 Great Lakes Parkway
Hiram, Ohio 44234 EE. UU.
TELÉFONO +1.440.834.5400
FAX 1.800.497.9283 EE. UU. y Canadá
o +1.440.834.4950
info@DuramaxMarine.com
www.DuramaxMarine.com

Duramax Marine® es una empresa que cuenta con la certificación ISO 9001:2015

DURAMAX MARINE®