



Fornecendo soluções de produto
de nível internacional há mais
de 100 anos.

Duramax Marine® é uma empresa certificada ISO 9001:2015

DURAMAX MARINE®

Nossa missão é simples:
Manter você avançando
a toda velocidade.

Fornecer soluções de produto navais e industriais de nível internacional para desempenho e durabilidade superiores. Apoiada por mais de 100 anos de atendimento ao cliente inigualável. É por isso que profissionais do setor naval e industrial confiam na Duramax Marine® para ajudá-los a manter suas operações com o máximo desempenho.

CONSTRUÍMOS MAIS QUE APENAS PRODUTOS TECNOLÓGICAMENTE AVANÇADOS. CONSTRUÍMOS RELACIONAMENTOS.

Nossos clientes confiam na profundidade única de nossa experiência. Seja para responder uma pergunta técnica, oferecer suporte técnico ou uma solicitação especial que precise de uma solução de produto personalizada, você pode esperar uma resposta rápida.



Nossa rede internacional de representantes de vendas e especialistas em atendimento ao cliente é a melhor em atividade. E com nossa ampla rede mundial de distribuidores com estoque e depósitos regionais, a entrega de produtos padrão é imediata. Portanto, não desperdice tempo no dique seco ou tenha tempo de inatividade.

SUPERAMOS O ATENDIMENTO ROTINEIRO AO CLIENTE.

Não importa onde você esteja no mundo, seja você um proprietário, estaleiro, engenheiro ou técnico, você é um cliente valorizado. Nossos representantes com foco no cliente têm extenso conhecimento do produto.

Mesmo que você não tenha feito um pedido, você receberá a resposta para seu problema com uma ligação telefônica. Quando você ligar para +1.440.834.5400, um de nossos especialistas de produto falará com você pessoalmente e conseguirá resultados.

DURAMAX MARINE® LLC É UMA EMPRESA CERTIFICADA ISO 9001:2015.

Nós nos orgulhamos de termos sido auditados e certificados por um entidade de registro ISO 9001, a Smithers Quality Assessments (SQA). Essa certificação estabelece que os produtos e serviços da Duramax Marine® são produzidos usando um sistema de gerenciamento de qualidade que atende a requisitos reconhecidos internacionalmente.



A qualidade
que se vê muito
além da superfície.

A atenção aos detalhes é mais do que apenas uma política da empresa. É uma questão de orgulho pessoal para as pessoas que produzem nossos produtos. Nosso compromisso com a excelência é evidente em todos os produtos que fabricamos. Nossos Rolamentos Johnson Cutless®, Sistemas de rolamentos avançados Duramax®, Caixas de gaxeta Johnson® e Gaxeta Ultra-X®, Sistemas de retentor de eixo, Arrefecedores de quilha, Arrefecedores de caixa e Sistemas de proteção de impacto são conhecidos no mundo inteiro por sua qualidade de engenharia e desempenho confiável.

SOMOS O LÍDER MUNDAL EM SISTEMAS DE ROLAMENTOS LUBRIFICADOS POR ÁGUA.

Rolamentos de luva e flange Duramax Marine® Johnson Cutless® definiram o padrão da indústria naval. Nossas Soluções de rolamentos avançadas são projetadas e fabricadas de modo personalizado com tolerâncias exatas para corresponder a aplicações específicas em ambientes de trabalho extremos.

Usamos materiais brutos da mais alta qualidade e compomos nossas próprias fórmulas de borracha, em seguida testamos em nosso laboratório credenciado. Através de nossos processos de produção comprovados de última geração, fabricamos produtos nos quais você pode confiar, mesmo antes de aferi-los com um micrômetro. Quando os clientes comparam nossos rolamentos com a concorrência, eles podem valorizar a diferença.



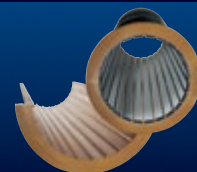
SE HOUVER UMA FORMA MELHOR,
NÓS A ENCONTRAREMOS.

Para se destacar nos negócios hoje em dia, você precisa ser um líder. A Duramax Marine® tem liderado o setor há décadas. Projetamos produtos inovadores para solucionar seus problemas específicos, para aumentar o desempenho e reduzir os custos de manutenção. Respondemos rapidamente às suas necessidades para que você cumpra seu cronograma e mantenha sua embarcação - ou operação - funcionando tranquilamente.

Nosso compromisso com você também resultou em inovações no serviço. O estoque em tempo real e os depósitos de campo adicionais simplificam os pedidos e reduzem os pedidos de itens fora de estoque. As distâncias de remessa reduzidas resultam em entrega mais rápida.



Sistemas de rolamentos lubrificados por água Johnson Cutless®



Sistemas avançados de rolamentos lubrificados por água Duramax®



Sistemas de rolamentos industriais lubrificados por água Cutless®



Sistemas de troca de calor Duramax®



Sistemas de retentor de eixo Duramax®



Sistemas de proteção de impacto Duramax®

Os produtos Duramax Marine® estão em operação em todo o mundo. Das Américas. À Europa. À Bacia do Pacífico.

Sistemas de rolamentos lubrificados por água Johnson Cutless®

O Rolamento Johnson Cutless® tem a confiança de mais profissionais do setor que qualquer outro. É o rolamento Cutless® original e genuíno. E, somente disponível por meio da Duramax Marine®. Nossa borracha nitrílica (Buna N) projetada com precisão, formulada especialmente é moldada para encaixar o eixo de acordo com as folgas do Departamento de Navios da Marinha dos Estados Unidos para um baixo coeficiente de atrito. Rolamentos Johnson Cutless® são usados para propulsão naval e aplicações de leme. Eles também são usados amplamente em aplicações de bombas industriais.

Nossos rolamentos lubrificados por água demonstraram sua eficiência ao longo de décadas, definindo os padrões de desempenho. Eles são projetados e desenhados para fazer com que partículas de areia e outros abrasivos sejam lavados para as ranhuras e sejam descartados, protegendo o eixo e prolongando a vida útil do rolamento. Nossos rolamentos possuem características inerentes de amortecimento de vibração e são não poluentes.

Os rolamentos de flange, luva e luva não metálicos Johnson Cutless® padrão estão disponíveis prontamente de uma rede de distribuidores e agentes de venda no mundo inteiro. Tamanhos e materiais personalizados podem ser fornecidos para suas aplicações especiais.



A indústria de embarcação confia em Johnson Cutless® para transportar a carga no ambiente de trabalho mais severo.





ROLAMENTOS DE LUVA JOHNSON CUTLESS®

Invólucro de latão naval usinado com precisão apresentando Buna N moldada, especialmente formulada, que atende às especificações de rolamento de tipo MIL-DTL-17901C(SH) Classe II. Mais de 100 diferentes tamanhos em estoque, incluindo em polegadas e no sistema métrico. Tamanhos e materiais personalizados mediante solicitação para aplicações únicas.

ROLAMENTOS DE LUVA NÃO METÁLICOS JOHNSON CUTLESS®

Invólucro não metálico que resiste à corrosão, com Buna N moldada, rígida, especialmente formulada. Mais de 100 tamanhos diferentes, em polegadas e no sistema métrico, estão disponíveis em estoque. Tamanhos e materiais personalizados mediante solicitação para aplicações especiais..



ROLAMENTOS FLANGEADOS JOHNSON CUTLESS®

Invólucro de latão naval de fundição centrífuga com flange integral, e forro de Buna N moldada, especialmente formulada. Atende às especificações de rolamento tipo MIL-DTL-17901C(SH) classe II. Disponível em projeto sólido e projeto partido. Mais de 70 tamanhos em estoque. Tamanhos e materiais personalizados mediante solicitação.

CAMISA DO EIXO NCB (NÍQUEL-CROMO-BORO) DURAMAX®

Os retentores de eixo Duramax® podem duplicar a vida útil de materiais convencionais como aço inoxidável 316 ou 410 com tratamento térmico e oferecer um aumento de 4 a 5 vezes da vida útil. Uma classificação de dureza Rockwell "C" de 58 a 62 aumenta a vida útil de eixos e buchas do eixo nos locais em que houve abrasão mecânica e corrosão.



BUCHAS DE LEME DX 490

A composição de Buna N moldada e rígida suporta condições severas comuns às aplicações de direção do leme. Fornece alta rigidez para máxima estabilidade. Pode ser lubrificada com água, graxa ou óleo. As dimensões do molde internas e externas permitem amplo material para conclusão da usinagem no local do serviço.

Nosso laboratório interno e instalações de teste garantem que nossos produtos atendam aos mais altos padrões de qualidade do setor.

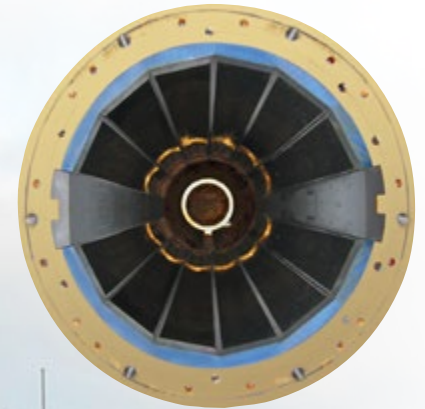


Sistemas avançados de rolamentos lubrificados por água Duramax®

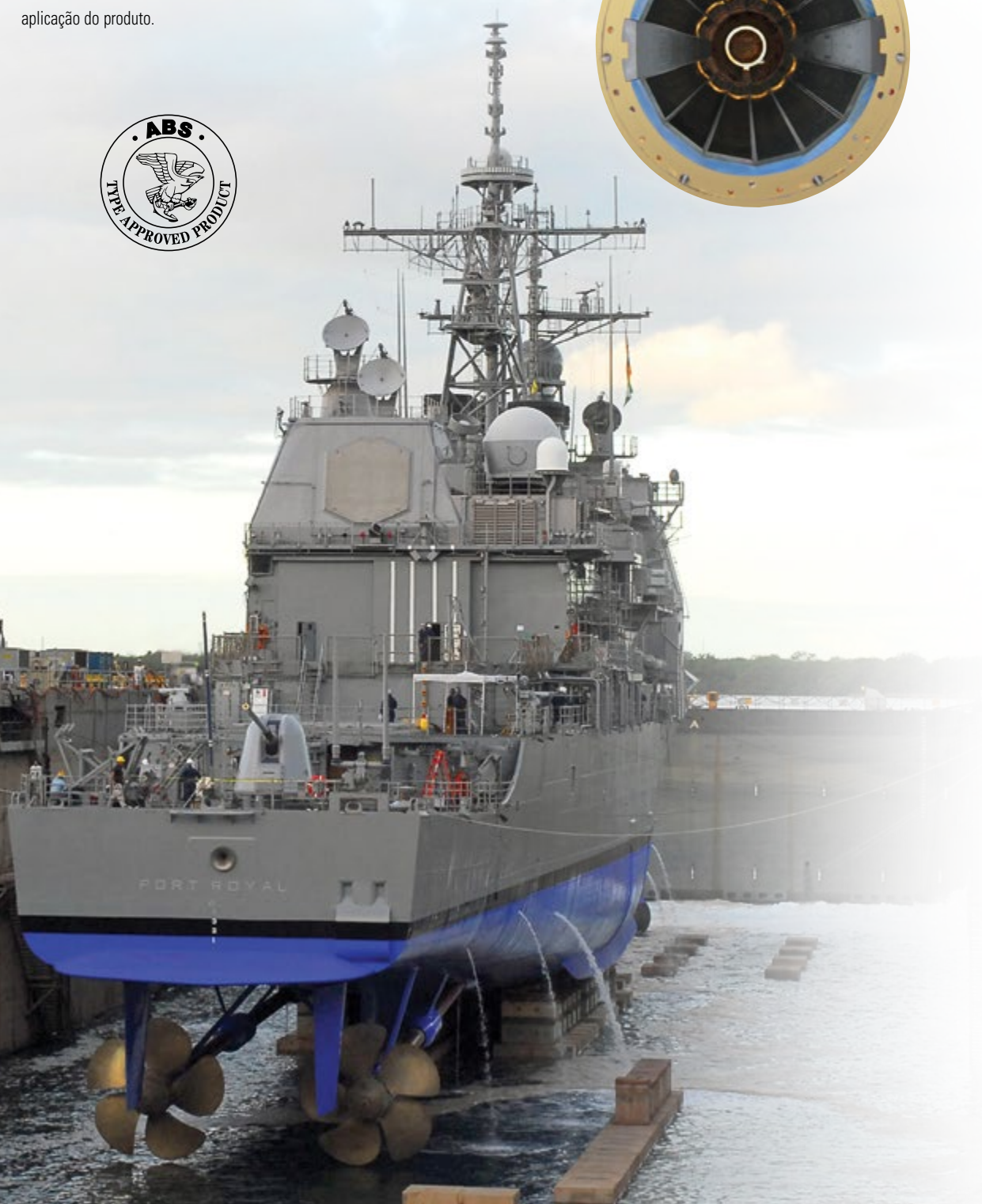
Duramax Marine® é a líder no desenvolvimento de sistemas de rolamentos de propulsão avançados lubrificados com água. Nossas soluções de rolamentos inovadoras são o resultado da pesquisa dos fundamentos científicos da tecnologia de rolamentos, seguida da união da pesquisa com uma base sólida do conhecimento da aplicação do produto.

Estamos continuamente avançando a tecnologia de rolamentos de elastômero baseados em borracha, definindo novos padrões em desempenho superior de rolamentos em aplicações do mundo real. Nosso foco em P&D é em baixo atrito, baixa assinatura acústica, vida útil de rolamento e eixo aumentada.

Se você tem um desafio único, fale com um especialista em rolamentos da Duramax® para obter uma solução de rolamentos inovadora. Ligue para: +1-440-834-5400.

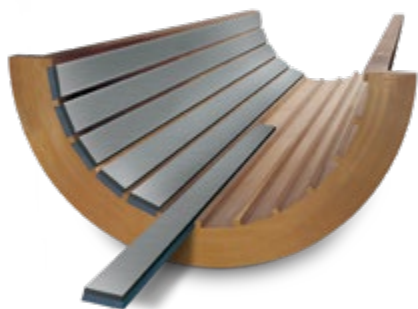


Os Sistemas de rolamentos avançados Duramax Marine® são encontrados na maioria dos navios de combate de superfície da Marinha dos Estados Unidos e nas embarcações marinhas comerciais em todo o mundo.



ALOJAMENTOS SEGMENTÁRIOS ROMOR® I

Alojamento de bronze de fundição centrífuga que são usinados com precisão com pistas keystone e cauda de andorinha. Ranhuras longitudinais para escoamento de água entre escoras fornecem lavagem e lubrificação com água ideais. Elas estão disponíveis em configurações sólidas e partidas e comprimentos e diâmetros personalizados.



ROLAMENTOS DE ESCORA ROMOR® I

Buna N especialmente formulada ligada permanentemente a revestimento de polietileno de ultra alto peso molecular (UHMW-PE). A superfície do rolamento é projetada com uma espessura controlada, acabamento liso de vidro de 15 a 20 micropolegadas e durômetro Shore 80, escala de dureza A, fornecendo menor coeficiente de atrito, menos tempo de amaciamento, amortecimento de vibração, operação silenciosa e vida útil do rolamento e do eixo mais longa.

Os Rolamentos ROMOR® I são não poluentes e atendem às especificações MIL-DTL-17901C (SH) Classe III. ROMOR® I está disponível em duas configurações:

Para alojamento tipo cauda de andorinha de bronze naval- intercambiável com escoras de revestimento de latão Classe I e 1/4 do peso.

Revestimento de raio para tubos telescópicos cilíndricos de furo arredondado padrão.



MATERIAL COMPOSTO LUBRIFICADO POR ÁGUA MANCAIS PARA TUBOS TELESCÓPICOS DURABLU®

Os mancais para tubo telescópico lubrificados por água DuraBlue® são fabricados com um material composto sintético reforçado exclusivo que incorpora lubrificantes sólidos para operação superior e vida útil excepcional em aplicações em alto mar.

O DuraBlue® é dimensionalmente estável, tem coeficiente de expansão muito baixo em regiões extremamente frias ou regiões tropicais. O DuraBlue® foi projetado para tolerar o carregamento de borda e o desalinhamento, mesmo com as cargas mais pesadas. Ele é resistente a produtos químicos e corrosão e não causa corrosão na carcaça.

ROLAMENTOS DE LIGA DE POLÍMERO DMX®

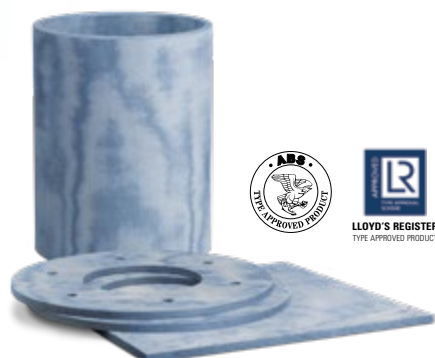
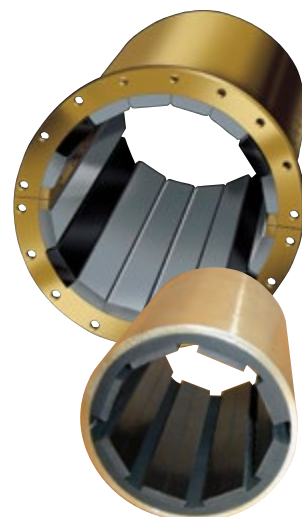
O rolamento de liga de polímero revolucionário pode ser usado em uma configuração de C/D de 2:1 ou menos. Os testes confirmam que o DMX® tem desempenho melhor que os requisitos da especificação MIL-DTL-17901C (SH) das Forças Armadas dos Estados Unidos. Opera extremamente bem em velocidades de eixo baixas sem ruído, vibração ou efeito diferencial de deslizamento. Ele tem baixo coeficiente de atrito no arranque e uma amplitude completa de velocidades de eixo. Capaz de operar a seco no caso de interrupção da água. É ideal para barcos de trabalho, rebocadores, dragas, bem como embarcações de tráfego oceânico.

SISTEMA DE ESCORA DE TRAVA DMX®
Quando você precisa de um rolamento de propulsão durável, resistente, lubrificado por água que pode facilmente lidar com ambientes carregados de abrasão e resultam em desgastes próximos a zero do eixo e da Bucha, use DMX®. Ele elimina a necessidade de um canto de rolamento. Pode ser montado no lado interno do tubo telescópico ou escora.

ROLAMENTO DE LUVA OU FLANGE DMX®
Podemos projetar e fabricar um rolamento de luva ou flange personalizado revestido com DMX® para atender suas aplicações específicas em um projeto sólido ou partido.

ROLAMENTOS DE ESCORA DESMONTÁVEIS JOHNSON®

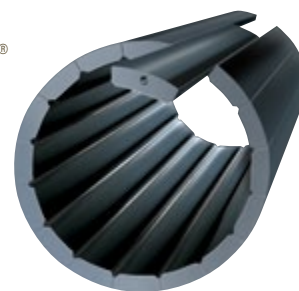
São escoras de Buna N moldadas, rígidas, que são usadas em mais de 2.000 instalações em operação no mundo inteiro. Elas permitem a substituição do rolamento sem remoção do eixo ou hélice, reduzindo o tempo e o custo de manutenção. Escolha de tamanhos de rolamentos disponíveis para cada diâmetro de alojamento de rolamento.



BUCHAS DE LEME COMPOSTAS, ARRUELAS DE ENCASTO E PLACAS DE DESGASTE DURABLU®

O material composto Duramax® DuraBlue® é dimensionalmente estável e não requer lubrificação. Não sofre praticamente nenhuma dilatação na água do mar. Tem um valor baixo de coeficiente de atrito de 0,1 a 0,2 resultando em nenhum efeito diferencial de deslizamento durante a operação do leme. DuraBlue® é estável com alinhamentos deficientes, tolera o carregamento de borda e mantém uma alta força de compressão. Apresenta uma alta razão de resistência/peso e resiste a danos ou fratura. Absorve esforços e cargas de alto impacto associados a aplicações de borracha melhor que materiais de metal alternativos como bronze, latão com náilon e outros produtos com base em uretano. Em tamanhos padrão e usinados de modo personalizado para aplicações precisas.

Os Mancais de rolamento de borracha desmontáveis Johnson® ajudam dragas a abrir novos canais de navegação em ambientes abrasivos extremamente severos.



Sistemas de rolamentos industriais lubrificados por água Cutless®

Rolamentos Cutless® oferecem desempenho ideal em todas as aplicações de eixo giratório. Eles são inspecionados individualmente para garantir o maior padrão de qualidade e são fabricadas para atender aos requisitos de tolerâncias industriais. Elas são ideais para bombas centrífugas, horizontais e verticais. Cutless® é o rolamento de confiança de longa data dos fabricantes de equipamento original para bombas centrífugas, bombas horizontais e bombas verticais e também aeradores e bombas para grandes instalações hídricas.

Nossos compostos elastoméricos são projetados para controlar o Desgaste Total do Sistema (TSW), ao contrário de rolamentos de superfície que podem estriar ou causar maior desgaste no eixo giratório.

Os rolamentos Cutless® dissipam calor com eficiência, escoam os materiais abrasivos reduzindo consideravelmente o dano ao eixo, resistindo a velocidades baixas e altas com facilidade e suportando altas cargas de eixo com deslocamento mínimo. Eles têm concentricidade de rolamento excelente, resistem a óleo, graxa e produtos químicos, são não poluentes e respeitam o meio ambiente.



Os fabricantes de bomba OEM têm usado rolamentos industriais Cutless® há mais de 40 anos.



ROLAMENTOS DE LUVA E FLANGE

Eles são fabricados com alta qualidade, invólucros de latão naval resistente a corrosão e camisas de compostos não metálicos como padrão. Os invólucros personalizados podem ser fabricados com materiais como aço inoxidável, Monel®, alumínio, titânio e vários compostos e plásticos.



ROLAMENTO RESISTENTE A PRODUTOS QUÍMICOS CR CUTLESS®

Projetamos um rolamento que contém Viton® em sua formulação de revestimento. Ele protege o rolamento de aplicações excessivamente corrosivas. Ele resiste à corrosão e não é afetado por cloramina e uma série de outras aplicações químicas corrosivas.



Os revestimentos de elastômero de borracha personalizados são projetados para qualquer condição fluida ou de trabalho, de água suja abrasiva a produtos químicos cáusticos como cloro, ácido sulfúrico ou óleos em alta temperatura. Podemos fornecer um rolamento de bomba que funcionará de acordo com sua necessidade específica.

ROLAMENTOS TIPO ARANHA CUTLESS®

Disponíveis com rolamentos DR ou CR Cutless®. Combinam todas as vantagens de um rolamento Cutless® padrão com o benefício adicional de uma formulação "autolubrificante" para suportar partidas a seco e facilitarem a instalação. Eles protegem o eixo de abrasivos que podem causar danos excessivos.

ANÉIS E SELOS DE DESGASTE CUTLESS®

Anéis de desgaste Cutless® são projetados pessoalmente para aplicações de bomba de alta velocidade. Eles estão disponíveis em aço inoxidável, bronze, latão ou invólucros não corrosivos. Os revestimentos formulados de modo personalizado dos Anéis de desgaste enfrentam ambientes abrasivos, partidas a seco intermitentes ou produtos químicos corrosivos. Eles prologam a vida útil do equipamento e mantêm as folgas dos anéis de desgaste apertadas.

ROLAMENTOS DE "PARTIDA A SECO" DR CUTLESS®

Com um valor de atrito estático de 3,6, os compostos de polímero de borracha patenteada DR Cutless® reduz o desgaste no arranque e na operação de baixa velocidade de eixo. Os requisitos de torque de partida são diminuídos e o efeito diferencial de deslizamento são minimizados. Isso elimina a necessidade de uma linha de suprimento de água dedicada para lubrificar os rolamentos superiores durante o estágio da "partida a seco".

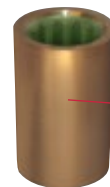
Rolamentos DR Cutless®



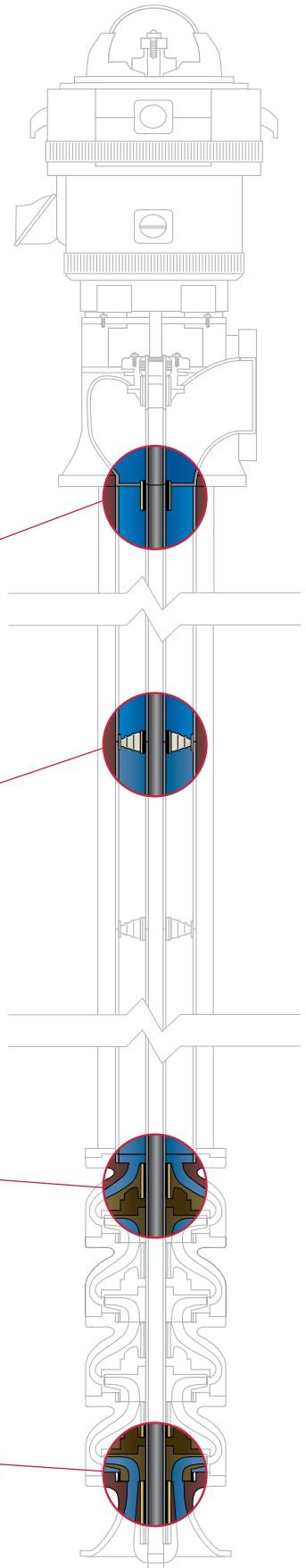
Rolamentos tipo aranha Cutless®



Rolamentos CR ou DR Cutless®



Anéis de desgaste Cutless®



Rolamentos avançados de borracha industriais lubrificados por água.

Nossas soluções de rolamentos avançadas são projetadas personalizada-mente com tolerâncias exatas para vida útil extremamente longa em ambientes de trabalho extremos.

A P&D da Duramax® Industrial tem um laboratório interno, de última geração e nível internacional, onde especialistas em rolamentos formulam de forma personalizada e contínua a tecnologia de rolamento elastomérico que permitirá que você opere seu equipamento com desgaste de rolamento e eixo próximo a zero. Os rolamentos industriais robustos Duramax® são projetados para suportar velocidades altas e baixas e podem sustentar altas cargas de eixo com mínimo deslocamento.

Rolamentos de turbina hidrelétrica avançados

A tecnologia de rolamento lubrificado por água do Rolamento Duramax® forneceu 20 anos de desempenho e 40 anos de vida útil da camisa na Barragem de Holtwood da Pennsylvania Power and Light.

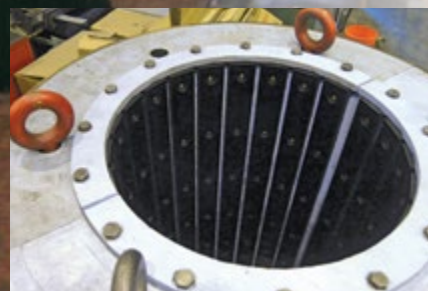
O desempenho das escoras Duramax® ROMOR® I operando em camisas de eixo de aço inoxidável soldadas partidas são difíceis de alcançar com qualquer outro material de rolamento. É mais uma prova de que as forças tribológicas que atuam no polímero de borracha lubrificado por água oferecem a melhor solução de rolamento possível.

Rolamentos Duramax® para equipamentos de energia alternativa OEM

Os fabricantes sabem que os especialistas em rolamento da Duramax® estão continuamente atualizando e pesquisando formas de melhorar as formulações de polímero. Continuamos a pesquisar formas de aumentar os níveis de desempenho, com vida útil prolongada e baixo atrito para uso em novas instalações alternativas de moinho de vento e energia solar.



Duramax® Industrial tem soluções de rolamento avançadas ideais para turbina hidrelétrica e aplicações de bomba centrífuga, horizontal e vertical.



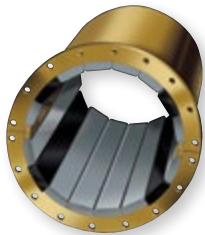
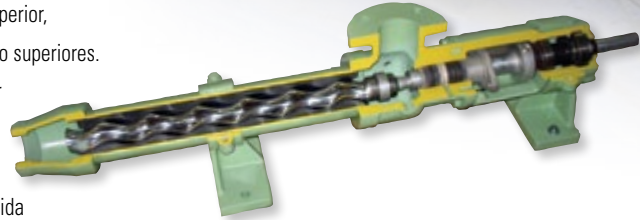
Rolamento de eixo de guia principal com escoras de borracha ROMOR® I

Perfuração direcional de fundo de poço

Motores de lama (motores de perfuração) dispostos na coluna de perfuração para perfuração horizontal no setor de mineração de óleo e gás usam configurações de rotor e estator diferentes para fornecer força de perfuração adicional à broca. Duramax® Industrial oferece tecnologia de estator personalizada para operações de perfuração de bomba de deslocamento positivo de cavidade progressiva.

TECNOLOGIA DE ESTATOR AVANÇADA CUTLESS®

Nossos compostos de elastômero têm formulação personalizada para sua aplicação específica. Nosso método de fabricação exclusivo resulta em uma ligação borracha a metal superior, força e resistência à abrasão superiores. Nossa tecnologia de estator oferece um serviço duradouro nos ambientes mais severos e prolonga a vida útil de sua bomba.



ROLAMENTOS DE LIGA DE POLÍMERO TECNICAMENTE AVANÇADO DMX®

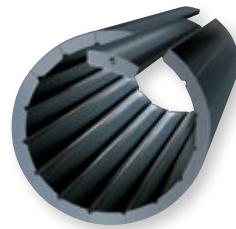
É o mais avançado material para rolamentos lubrificados por água para bombas verticais e hidroelétricas. Testado de modo independente para operar com desgaste de rolamento e eixo próximos a zero. Capaz de operar a seco por até 10 minutos no caso de interrupção da água. Pode ser usado em uma configuração de C/D de 1:1 ou menos. Tem um coeficiente de atrito baixo de 0,14 no arranque até inigualáveis 0,0036 em todas as velocidades de eixo.

DMX® está disponível em configurações de rolamento de luva ou flange e escora tipo cauda de andorinha ou escora de trava.



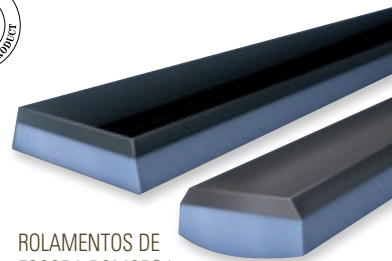
ROLAMENTOS DE LUVA E FLANGE JOHNSON CUTLESS®

Revestimento de Buna N totalmente moldado, especialmente formulado, em bronze (como padrão) ou invólucros não metálicos têm um coeficiente de atrito extremamente baixo, muito inferior a 0,001. Nossos rolamentos lubrificados por água são projetados para proteger o eixo bem como o rolamento em ambientes limpos ou abrasivos.



ROLAMENTOS DE ESCORA DE BORRACHA DESMONTÁVEIS

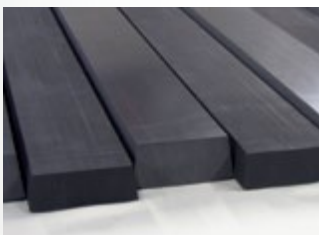
Há um rolamento da Duramax® Industrial em uma configuração de escora de trava para diâmetros do eixo de 3 a 35 polegadas. Os compostos de borracha são projetados para sua aplicação específica, depois usinados de modo personalizado para se ajustarem às suas especificações exatas. O fato de que eles podem ser instalados sem remover o eixo é uma vantagem exclusiva.



ROLAMENTOS DE ESCORA ROMOR® I

As escoras patenteadas de Buna N lubrificadas por água, especialmente formuladas, têm um acabamento de vidro liso de 15 a 20 e durômetro 80, escala de dureza Shore A, com revestimento de liga de polímero leve de ultra alto peso molecular resistente à corrosão. Ela fornece atrito incrivelmente baixo em velocidades de munhão muito baixas. Disponível em projetos de escora de revestimento de raio e tipo cauda de andorinha.

O baixíssimo coeficiente de atrito do DMX® resulta em Desgaste total do sistema (Total System Wear, TSWSM) próximo a zero. Ao contrário da concorrência que apenas garante a vida longa do rolamento.



Sistemas de troca de calor Duramax®

A Duramax Marine® oferece uma linha de sistemas de arrefecimento projetados de modo personalizado para atender às suas especificações de motor e requisitos operacionais específicos.

Nossos especialistas em sistema de troca de calor encontrarão você pessoalmente para decidir o tipo perfeito de arrefecimento e capacidade de que você precisa. Podemos construir um sistema personalizado montado ao casco que inclui nosso Duracooler® de cobre-níquel 90/10 em um sistema montado no casco ou montado através de flange ou um Sistema desmontável com tubos espirais de cobre-níquel 90/10 que são substituíveis.

Se seu requisito for um sistema no casco podemos fornecer um Arrefecedor de caixa Duramax® ou trocador de calor de placa para atender aos seus requisitos de arrefecimento.

Para obter um orçamento, ligue para: +1-440-834-5400.



Os capitães de navio confiam nas Soluções de troca de calor Duramax® para manter a refrigeração e o zunido dos seus motores diesel.





ARREFECEDOR DE QUILHA DURACOOLER®

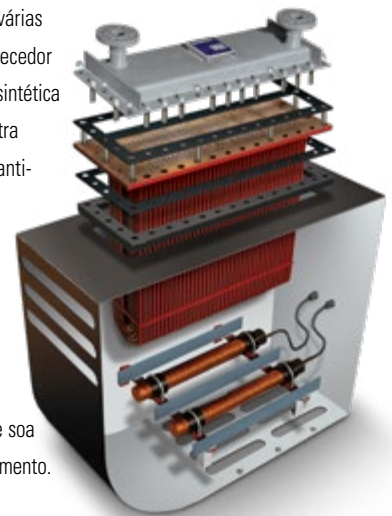
A última versão atualizada do DuraCooler® aprimora a eficiência do arrefecimento em um projeto de cabeçote quadrado. Uma série de "conchas" desviadoras de fluxo construídas ao longo da largura da extremidade inferior do tubo criando um desvio da água do mar que "lava" as áreas estagnadas entre os tubos forçando a convecção entre tubos quentes e a água do mar em temperatura mais baixa. Isso ajuda a aumentar a eficiência da transferência de calor em mais de 17%. Um projeto de peça única facilita a instalação e a construção de níquel-cobre 90/10 resiste à erosão do fluxo da água e atua como anti-incrustante. Disponível através do casco (Thru-hull) ou em montagem flangeda.

DURACOOLER® SUPRSTAK™ COM PROJETO TURBOTUNNEL (patente pendente)

Um arrefecedor de pilha dupla completamente re-projetado, é o arrefecedor de quilha mais eficiente já criado pela Duramax Marine®. Ele lança água do mar em "jatos" entre seus conjuntos de tubos superiores e inferiores de configuração tipo tunel. Os avanços do projeto inovador foram criados para aprimorar e otimizar em grande medida o fluxo turbulento interno e em volta do arrefecedor de quilha usando técnicas de modelagem de Dinâmica de Fluido Computacional (Computational Fluid Dynamic, CFD), em seguida testados e validados utilizando um túnel de água em escala real. O DuraCooler® SuprStak™ aprimora ainda mais a tecnologia do arrefecedor de quilha. Disponível em unidade sólida de solda forte ou em projeto modular inferior e superior para fácil instalação.

ARREFECEDOR DE CAIXA DURAMAX®

Fornece proteção no casco e grande capacidade de arrefecimento. Opera em uma caixa de mar dentro da embarcação protegida contra riscos submarinos. Capaz de atender às necessidades de arrefecimento de motores bem como de outras várias fontes de calor. Os tubos do arrefecedor são revestidos com uma camada sintética curada por calor que protege contra a corrosão galvânica. O Sistema anti-incrustante de corrente aplicada (Impressed Current Anti-fouling System, ICAF) resiste a musgo marinho biológico. O painel de controle monitora a vida dos anodos de cobre, registra dados para downloads de diagnósticos e soa alarmes no caso de mau funcionamento.

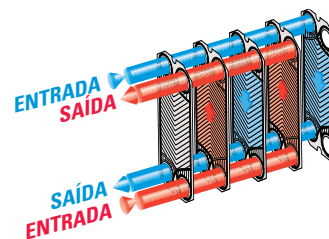


ARREFECEDOR DE QUILHA DESMONTÁVEL

Nosso tubo em espiral de níquel-cobre 90/10 é resistente à corrosão da água do mar e musgo, e fornece troca de calor excepcional. Seu projeto desmontável e modular está disponível em 4, 6, 8, 12 e 24 unidades de tubo que podem ser combinadas para arrefecer vários circuitos. Não há nenhum acessório que atravesse o casco, ou caixa de mar interna, o que facilita a instalação. Os tubos se adaptam à maioria das curvaturas de casco. E são facilmente expandidos para re-energizar ou adicionar outras fontes de calor à sua embarcação.

TROCADOR DE CALOR DE PLACA DURAMAX®

Um sistema único, projetado de modo personalizado, interno no casco, onde a água do mar e a água da fonte de calor são bombeados por placas em relevo que se alternam e criam a turbulência, resultando em uma transferência de calor altamente eficiente. Podem expandir facilmente o sistema para re-energizar ou arrefecer outras fontes de calor.



Sistemas de vedação de eixo Duramax®

Nosso sistema de vedação de eixo Duramax® DryMax® é um sistema superior, ecológico e lubrificado por água, que não gera poluição e proporciona longa vida útil, elimina o desgaste do eixo e enfrenta as piores tarefas no trabalho diário. Foi projetado, pesquisado e testado em nosso próprio laboratório, simulando as condições abrasivas do rio Mississippi.

O Duramax Marine® possui um longo histórico de ajuda ao setor marítimo para manter suas embarcações em operação com o desempenho ideal.

Os profissionais do setor marítimo sabem que a Duramax sempre oferece produtos classificados com a mais alta qualidade no setor. Este sistema de vedação de eixo iguala ou supera a qualidade e a capacidade de proteger o sistema de propulsão de sua embarcação.

Ligue para o seu especialista de sistema de vedação de eixo Duramax para obter um sistema de vedação personalizado para você pelo número: +1 440-834-5400.

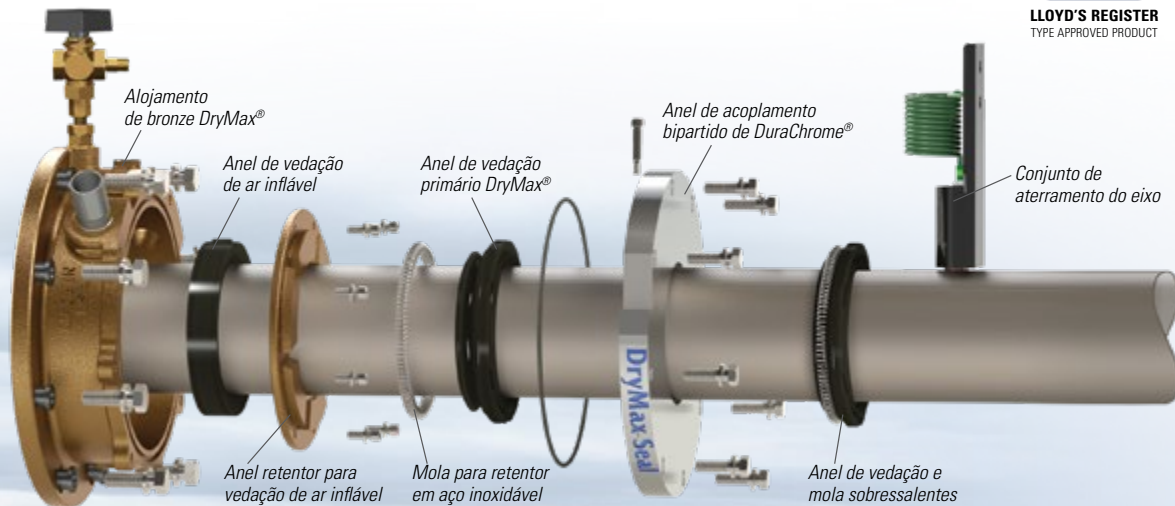


DURAMAX®
DryMax®
VEDAÇÃO DE EIXO



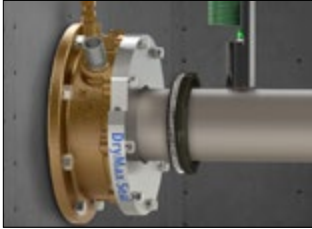
LLOYD'S REGISTER
TYPE APPROVED PRODUCT

Ajuda a proteger o eixo de propulsão da embarcação e operar com o desempenho máximo



VEDAÇÃO DE EIXO DRYMAX®

Este sistema de vedação de duas peças é projetado com uma vedação de borracha nitrílica que gira com o eixo e cria uma vedação hidrodinâmica com um anel de acoplamento na liga DuraChrome® patenteado que mantém a água do mar fora e seu porão seco. Ele é perfeito para ambientes de alto mar (água limpa) ou em águas costeiras (água com detritos) mais adversas.



O sistema de vedação DryMax® é projetado para ser uma vedação econômica e resistente fabricada para suportar os movimentos radial e axial do eixo, eliminando o desgaste no eixo durante as tarefas mais difíceis em condições de trabalho adversas. Possui vedação infalível de emergência integrada e um anel de acoplamento de DuraChrome® reversível que proporciona vida útil duas vezes maior e estende os intervalos de doca seca. Está disponível para tamanhos do eixo de até 36 pol.

SISTEMA DRYMAX® DE VEDAÇÃO DE LEME

DryMax® é um robusto e confiável de selo hidrodinâmico para leme construído com materiais da mais alta qualidade e projetado para proporcionar longa vida útil. O Sistema de vedação DryMax® foi projetado, testado e é construído pela Duramax Marine® nos EUA.

Este sistema axial oferece excelente vedação e pode acomodar grandes aumentos de folgas radiais devido ao desgaste de buchas da madre do leme. O Sistema de vedação de leme DryMax® é instalado acima da bucha de leme DuraBlue® e controla a entrada de água do mar no casco.



CAIXAS DE GAXETA ROBUSTAS JOHNSON®

Nossas caixas de gaxeta são projetadas de modo customizado e construídas com bronze naval padrão da mais alta qualidade para se adequar exatamente à sua aplicação específica. Elas também estão disponíveis em alumínio e ligas de aço doce. Podem ser equipadas com opções de serviço de lubrificação de água, serviço de graxeira com anel lanterna ou uma combinação dos dois.

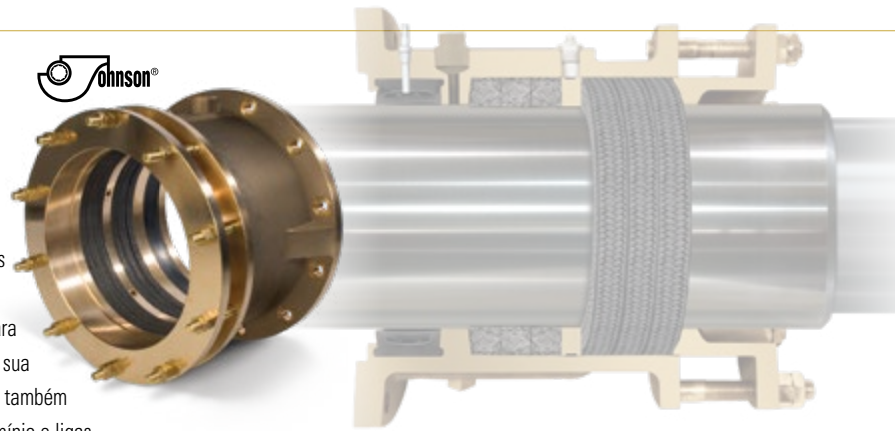
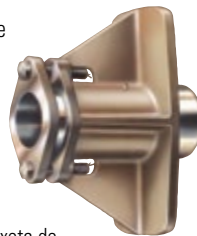
Este é o primeiro modelo a utilizar nosso projeto "vedação de ar" que permite a troca da gaxeta sem necessidade de que a embarcação permaneça em doca seca. Disponível para tamanhos de eixo pequenos de 2-1/2 pol. até 15 pol. Disponível em modelo maciço e bipartido. Tamanho de 15-1/8 pol. a 36 pol. para modelo bipartido.

CAIXAS DE GAXETA "STRONG BOY" E FUNDIÇÕES DE POPA DURAMAX®

Caixa de gaxeta de bronze com flange de montagem retangular para tamanhos de eixo de 4 pol. a 8 pol.

Disponível com gaxeta de compressão, anel lanterna de graxa, graxeira e mancal Johnson® Cutless® de 1/3 de comprimento.

A fundição de popa de bronze maciço inclui o mancal de luva Johnson® Cutless® disponível para diâmetros de eixo de 1 pol. a 6 pol. Disponível com base oval ou retangular com projeto especial para eixos de propulsão e cargas pesados. Possui conchas integradas para lubrificação.



GAXETA DE COMPRESSÃO DE ALTO DESEMPENHO DURAMAX® ULTRA-X®

Esta gaxeta é a melhor gaxeta projetada especificamente para o setor marítimo. Dura 5 vezes mais e tem atrito 300% mais baixo que gaxetas de linho. Não é desgastada pelo uso. Permanece flexível. Nunca endurece nem se torna abrasiva. Não é necessário ajustar a sobreposta de engastamento nem acrescentar mais gaxeta. Praticamente elimina a arranhadura do eixo. Disponível em tamanhos de 1/8 pol. a 1-3/4 pol. Tamanhos personalizados mediante solicitação.



A gaxeta de compressão Duramax® Ultra-X® transforma a caixa de gaxeta em uma solução de alta tecnologia.

SISTEMA DE VEDAÇÃO FACIAL MECÂNICA DURAMAX®

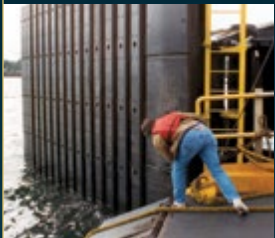
Sistema que não requer manutenção para aplicações de eixo de propulsão e leme para tamanhos de eixo de 3/4 pol. a 6-3/4 pol. Não há lábios de vedação ou gaxetas a serem trocadas. Não necessita ajuste após a instalação. Vedação sem gotejamento que elimina o óleo do porão. A câmara da mola coberta foi substituída devido aos problemas enfrentados em outras vedações no mercado. Disponível para cascos de aço, fibra de vidro e alumínio.



Sistemas de proteção de impacto Duramax®

Você pode confiar na Duramax Marine® para fornecer o que é há de mais novo na tecnologia de defesa para seu dique ou embarcação.

Há mais de 40 anos nossas soluções de defesa são usadas em aplicações militares, navais, industriais, de transportes, de rodovias e de pontes em todo o mundo.

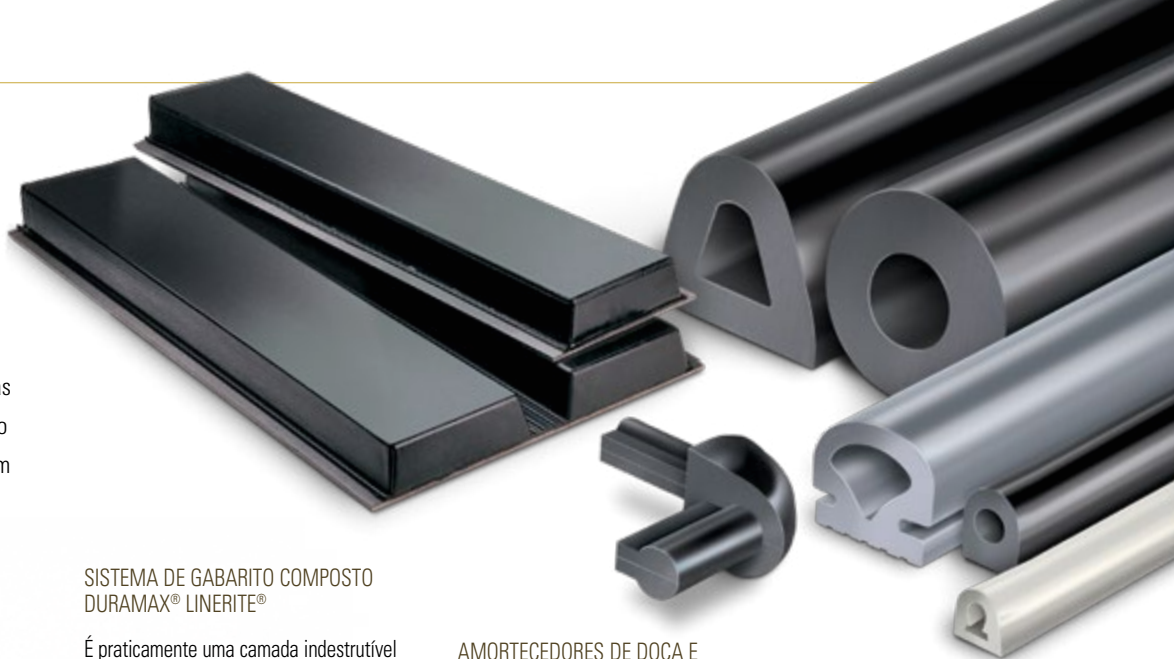


Os engenheiros navais usam os Sistemas de defesa Duramax® para proteger embarcações e estruturas de engenharia de danos de reparo dispendioso.



JOELHOS DE REBOQUE JOHNSON®

Disponíveis em modelos únicos, duplos e pré-curvados com várias espessuras de placa para todas as aplicações. Borracha de composto de alta qualidade vulcanizada com segurança para placa de aço. Disponível em estoque.



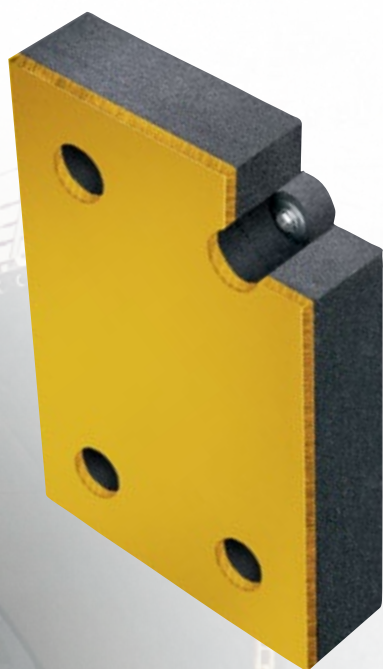
SISTEMA DE GABARITO COMPOSTO DURAMAX® LINERITE®

É praticamente uma camada indestrutível de proteção. Tem um coeficiente de atrito baixo de 0,12, revestimento de ultra alto peso molecular (UHMW-PE) e um núcleo composto de absorção de energia patenteado, fundido no nível molecular. LINERITE® respeita o meio ambiente. Não afetado por produtos químicos, organismos marinhos ou temperaturas congelantes.

LINERITE® pode ser pré-curvado e adaptado com furos de montagem personalizados. Está disponível no padrão preto e amarelo ou pode ter qualquer outra cor personalizada. Armazenado em tamanhos padrão ou corte personalizado e fabricado com dimensões exatas.

LINERITE® padrão

A substituição perfeita para madeira que quebra e se fragmenta, e painéis UHMW-PE sólidos que transferem energia para subestrutura causando danos.



AMORTECEDORES DE DOCA E DEFENSA COMERCIAIS JOHNSON®

Ao contrário de outras empresas que usam SBR e outros compostos de baixa qualidade para fabricação de seus produtos, usamos apenas borracha EPDM de alta qualidade disponível em preto e cinza e branco sem marcação. Não é afetado por ozônio que pode causar rachaduras em SBR, borracha natural e butil, particularmente sob esforço. EPDM pode ter desempenho por até 4X mais tempo. Nossa equipe de especialistas ajudará a escolher o perfil perfeito para se adequar à sua aplicação específica de nosso grande inventário. Caso necessário, podemos personalizar extrusões em qualquer estilo, forma ou tamanho. Podemos fazer pré-curvatura, cortar ou perfurar sua defesa para fácil instalação.

BORRACHAS DE CALEFAÇÃO PARA PORTA, CANAL DE JANELA E BORRACHAS DE COBERTURA DE ESCOTILHA

Uma linha completa para cada aplicação. Projetados para vedação de longa duração resistente nos ambientes marítimos mais severos. Disponível em uma variedade de seções transversais e durômetros.

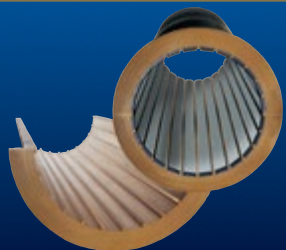


A Duramax Marine® tem o compromisso de oferecer excelência em todos os produtos que fabrica. Nossos rolamentos navais e industriais Johnson Cutless®, trocadores de calor, sistemas de proteção de impacto e sistemas de vedação são conhecidos no mundo inteiro por sua qualidade de engenharia e desempenho confiável. Entre em contato com a fábrica para obter informações sobre qualquer dos seguintes produtos Duramax Marine®:



SISTEMAS DE ROLAMENTOS LUBRIFICADOS POR ÁGUA JOHNSON CUTLESS®

Mancais de luva e flangeados Johnson Cutless®
Buchas de leme DX 490



SISTEMAS AVANÇADOS DE ROLAMENTOS LUBRIFICADOS POR ÁGUA DURAMAX®

Rolamentos de escora desmontáveis Johnson®
Rolamentos de escora e carcaças segmentadas ROMOR® I
Rolamentos de arcos parciais em C ROMOR®
Rolamentos de liga de polímero avançado DMX®
Rolamentos, buchas de leme e espigão, arruelas de encosto e placas de desgaste DuraBlue®
Sistemas de mancais de bombas industriais



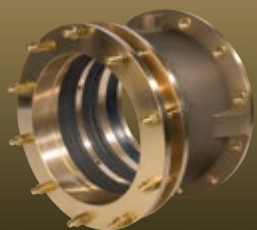
SISTEMAS DE TROCA DE CALOR DURAMAX®

Arrefecedores de quilha DuraCooler®
Arrefecedores de quilha desmontáveis Duramax®
Arrefecedores de caixa Duramax®
Trocadores de calor de placa Duramax®



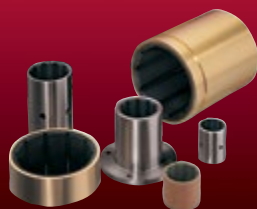
SISTEMAS DE PROTEÇÃO DE IMPACTO DURAMAX®

Amortecedores de doca, proteções e joelhos de reboque Johnson®
Guarnições de vedação para portas, canais de janela e borrachas de cobertura de escotilha
Sistemas de gabaritos de material composto LINERITE®



SISTEMAS DE VEDAÇÃO DE EIXO DURAMAX®

Vedação de eixo e vedação de leme DryMax®
Vedação de eixo mecânico Duramax®
Caixas de gaxeta de vedação de ar Johnson® para serviço pesado
Gaxeta de compressão de alto desempenho Duramax® Ultra-X®
Caixas de gaxeta e fundições de popa Johnson® "Strong Boy"



SISTEMAS DE ROLAMENTOS INDUSTRIAIS LUBRIFICADOS POR ÁGUA DURAMAX®

Rolamentos de luva e flange Johnson® Cutless®
Rolamentos DR Cutless®
Tecnologia de estator avançada Cutless®
Rolamentos de escora avançados de borracha desmontáveis
Rolamentos de liga de polímero avançado DMX®

©2020 Duramax Marine®
17990 Great Lakes Parkway
Hiram, Ohio 44234 EUA
TELEFONE +1.440.834.5400
FAX +1.800.497.9283 (EUA e Canadá)
ou +1.440.834.4950
info@DuramaxMarine.com
www.DuramaxMarine.com

Duramax Marine® é uma empresa certificada ISO 9001:2015

DURAMAX MARINE®